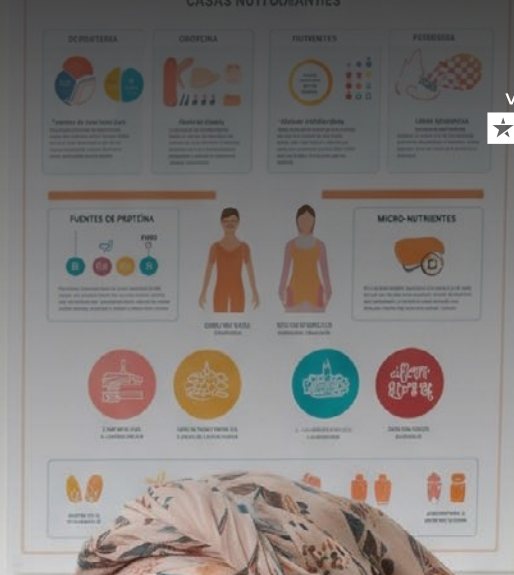




Universidad
Norbert Wiener
Posgrado



VERY GOOD



QS



Segunda Especialidad en Nutrición Clínica con Mención en Nutrición Oncológica



Inicio

4 de julio de 2026



Modalidad

A distancia

PRESENTACIÓN

Somos el primer y único programa de Segunda Especialidad en Perú de Nutrición Clínica con mención en Nutrición Oncológica que brinda una formación especializada en Nutrición para pacientes con cáncer. Formamos profesionales con competencias clave en la prevención, tratamiento y manejo nutricional de Enfermedades Oncológicas, elaborando planes de intervención ajustados a las necesidades individuales de cada paciente.

Nuestros egresados podrán integrarse a equipos multidisciplinarios de salud, gestionar programas nutricionales y liderar proyectos de investigación. Con un enfoque ético y basado en evidencia científica, se preparan para ofrecer atención integral y de alta calidad a los pacientes oncológicos.





¿POR QUÉ ELEGIR ESTE PROGRAMA?



PLANA DOCENTE

Aprende de expertos nacionales e internacionales con amplia trayectoria en Nutrición Clínica y Oncológica, con enfoque actualizado y basado en evidencia.



MODALIDAD

Ofrecemos un acompañamiento académico permanente. Las clases son 100% online (síncronas).



INTERNACIONALIDAD

Participa en pasantías, misiones académicas y estadías cortas en el extranjero. Amplía tu visión profesional, fortalece tu perfil y genera redes internacionales.



MALLA CURRICULAR

Plan de estudios completo que integra evaluación, soporte nutricional, investigación y gestión en Nutrición Oncológica, preparándote para diversos ámbitos de aplicación.



FORMACIÓN INTEGRAL

Nuestro programa ofrece una combinación equilibrada de teoría y práctica, asegurando un aprendizaje completo y especializado.

NUESTRA METODOLOGÍA



APRENDIZAJE BASADO EN PROYECTOS (ABP)

Centrado en el estudiante, aplica conocimientos y habilidades de investigación para resolver problemas en contextos reales.



AULA INVERTIDA

El estudiante procesa el contenido fuera de clase para dedicar el tiempo a actividades más interactivas y significativas.



MÉTODO DEL CASO

Prepara a los alumnos para la toma de decisiones estratégicas a través de la práctica de situaciones reales.



EDUCACIÓN VIRTUAL (E-LEARNING)

Para nuestros cursos virtuales, empleamos e-learning, una modalidad flexible con clases síncronas que permite aprender desde cualquier lugar y en cualquier momento.

¿A QUIÉN ESTÁ DIRIGIDO?

Profesionales universitarios titulados de la carrera de Nutrición, Nutrición Humana, Nutrición y Dietética, y Bromatología y Nutrición.





PERFIL DEL EGRESADO

- Especializado en la prevención y tratamiento de enfermedades oncológicas a través de estrategias nutricionales adaptadas a las necesidades del paciente.
- Capacitado para brindar soporte nutricional individualizado a pacientes oncológicos, optimizando su estado metabólico y contribuyendo a su calidad de vida mediante intervenciones basadas en evidencia.
- Competente para integrarse en equipos transdisciplinarios, colaborando con profesionales de la salud en el abordaje integral del paciente oncológico.
- Comprometido con la planificación, ejecución y supervisión de programas especializados en Nutrición Oncológica, así como con la formación y asesoría de nuevos profesionales en el área.
- Habilitado para contribuir a la formulación e implementación de políticas públicas en Nutrición y Alimentación en Oncología, promoviendo un enfoque equitativo y de calidad en el cuidado de la salud.
- Preparado para diseñar, desarrollar y publicar investigaciones en Nutrición Oncológica, fomentando la generación de conocimiento con enfoque científico y ético.



¿QUÉ COMPETENCIAS PROFESIONALES OBTENDRÁS?

- **Atención nutricional:** Aplicarás el proceso de atención alimentario-nutricional en personas sanas y con cáncer, considerando necesidades fisiológicas, historia dietética y factores socioculturales. Diseñarás planes personalizados y estrategias de intervención en hospitales, comunidades y programas de promoción y prevención.
- **Programación de intervenciones nutricionales:** Identificarás las necesidades alimentario-nutricionales en familias y comunidades afectadas por el cáncer, con un enfoque interdisciplinario e intersectorial. Diseñarás y ejecutarás programas preventivos y promocionales adaptados a la realidad sociocultural y alineados con políticas públicas.
- **Investigación nutricional:** Liderarás investigaciones en Nutrición Oncológica, generando evidencia científica con rigor ético para la prevención y control del cáncer, mediante proyectos desarrollados en equipos interdisciplinarios.

PLAN DE ESTUDIOS

CICLO I

- Bioquímica Clínica
- Fundamentos de la Nutrición Clínica
- Farmacología Aplicada a la Nutrición
- Inmunonutrición

CICLO III

- Terapia Nutricional en el Paciente Oncológico II
- Terapia Nutricional en la Sobrevida y Cuidados Paliativos Oncológicos
- Químio-Prevención del Cáncer
- Trabajo de Investigación

CICLO II

- Soporte Nutricional Enteral y Parenteral
- Terapia Nutricional en Enfermedades Crónicas
- Terapia Nutricional en el Paciente Oncológico I
- Seminario de Investigación

PLANA DOCENTE

Mag. EDINSON ARÉVALO CADILLO

Docente coordinador del programa Segunda Especialidad en Nutrición Clínica con mención en Nutrición Oncológica

Magíster Scientiae en Nutrición Pública por la Universidad Nacional Agraria La Molina. Es Licenciado en Nutrición por la Universidad Nacional Mayor de San Marcos y Especialista en Nutrición Clínica con mención en Nutrición Oncológica por la Universidad Privada Norbert Wiener. Actualmente, se desempeña como nutricionista asistencial en Hospital de Emergencias Villa El Salvador del Ministerio de Salud, donde también integra el Comité de Soporte Nutricional.

Dr. JOEL DE LEÓN DELGADO

Doctor en Ciencias Biológicas por la Universidad de La Habana, con revalidación de grado por la Universidad Nacional Mayor de San Marcos. Es Magíster y Licenciado en Bioquímica por la Universidad de La Habana, Cuba. Ha sido investigador en el Centro de Inmunología Molecular en La Habana y en The University College of London, Reino Unido. En la actualidad, es investigador RENACYT Carlos Monge II y forma parte del Centro de Investigación de Virología de la Universidad de San Martín de Porres.

Mag. FRANCO SILVIO LUJAN TORREALVA

Magíster en Ciencias Políticas con mención en Políticas Públicas por la Pontificia Universidad Católica de Chile. Licenciado en Nutrición por la Universidad Nacional Mayor de San Marcos. Cuenta con amplia experiencia en gestión pública, así como en el seguimiento y evaluación de proyectos y programas sociales en salud, nutrición, educación e inclusión financiera. Se desempeña como asesor académico y docente universitario.

Lic. GIANCARLO JOSÉ CASAS ACILLO

Jefe de práctica

Licenciado en Nutrición y Especialista en Nutrición Clínica por la Universidad Nacional de San Agustín de Arequipa. Cuenta con una Segunda Especialidad en Nutrición Clínica con mención en Nutrición Oncológica por la Universidad Norbert Wiener. Posee una certificación internacional como Antropometrista ISAK nivel I y un Diplomado en Nutrición Ortomolecular y Antienvjecimiento por el Instituto Tecnológico Superior de Monterrey, México. Es coordinador de Nutrición y Dietética de la Unidad Prestadora de Servicios de Salud y Nutricionista Clínico de la Unidad de Soporte Nutricional Artificial del Instituto Regional de Enfermedades Neoplásicas del Sur. Además, es ponente del Centro Nacional de Telemedicina del Seguro Social de Salud (EsSalud).

PLANA DOCENTE

Lic. CINTHIA MÓNICA ZEBALLOS ALCALDE

Jefe de práctica

Licenciada en Nutrición por la Universidad Nacional Mayor de San Marcos y Especialista en Nutrición Clínica con mención en Nutrición Oncológica por la Universidad Norbert Wiener. Hoy en día, es jefa del Departamento de Nutrición y Dietética del Hospital Nacional Hipólito Unanue. Ha sido jefa del Departamento Nutrición y nutricionista asistencial en la Unidad de Nutrición Enteral y Parenteral (UTENEP) del mismo hospital.

Lic. PAULO CESAR ARIAS DE LA TORRE

Jefe de práctica

Licenciado en Nutrición y Especialista en Nutrición Clínica por la Universidad Nacional Mayor de San Marcos. Realizó estudios de posgrado en Soporte Nutricional. Actualmente, integra el Comité de Terapia Metabólica y Nutricional del Hospital de Emergencias «José Casimiro Ulloa», donde se encarga del abordaje clínico-nutricional de pacientes en estado crítico y en el diseño de estrategias terapéuticas individualizadas.

EXPERTOS INTERNACIONALES

Lic. DANIELA BALLEEN CASTAÑEDA

Nutricionista Dietista y Especialista en Administración en Salud Pública por la Universidad Nacional de Colombia. Es Especialista en Nutrición Clínica con mención en Nutrición Oncológica por la Universidad Norbert Wiener. En la actualidad, cursa la Maestría en Metodología de la Investigación en Salud en la Universidad Internacional de La Rioja, España. Es nutricionista clínica en la Clínica Universitaria Colombia y miembro del Comité Científico de Oncología de la Asociación Colombiana de Nutrición Clínica. Integra, además, el Grupo de Investigación en Nutrición y Terapia de la Clínica Colsanitas del Grupo Keralty.

Mag. LAURA JOY

Magíster en Nutrición Humana y Especialista en Ciencias de los Alimentos por la Universidad Nacional de Asunción, Paraguay. Es Especialista en Nutrición Oncológica por la Sociedad Brasileira de Nutrición Oncológica y en Desnutrición y Soporte Nutricional por la Universidad de Buenos Aires y el Hospital Italiano, Buenos Aires. Actualmente, es jefa del Departamento de Alimentación y Nutrición del Instituto Nacional del Cáncer, adscrito al Ministerio de Salud Pública y Bienestar Social de Paraguay. Se desempeña como tesorera de la Sociedad Paraguaya de Nutrición, institución que presidió en el periodo 2021–2022. Asimismo, es socia gerente de VITALIA, Centro de Nutrición Oncológica y Medicina Preventiva.



¿QUÉ TÍTULO RECIBIRÁS?

Luego de aprobar todos los cursos y de la sustentación de la tesis o trabajo académico, recibirás el título de **Especialista en Nutrición Clínica con mención en Nutrición Oncológica** otorgado por la Universidad Norbert Wiener.

Indispensable: *Aprobar todos los cursos | *Haber asistido al 90% del programa
*Sustentar y aprobar la tesis o trabajo académico.

INFORMACIÓN GENERAL



INICIO

4 de julio de 2026



DURACIÓN APROXIMADA

12 meses / 3 ciclos



MODALIDAD

A distancia



HORARIO

Jueves: 20:30 a 22:45 h

Sábados: 14:30 a 20:30 h

Domingos: 8:30 a 13:00 h

*El horario corresponde al Ciclo I.

**Los cambios de horario serán comunicados oportunamente.



FRECUENCIA

Semanal



CRÉDITOS

40



*La Universidad Norbert Wiener se reserva el derecho de hacer cambios en el programa.

¿CUÁNTO SERÁ TU INVERSIÓN?

| | REGULAR | 20% OFF CONVENIO O EGRESADO |
|----------------|-----------------------------|--------------------------------|
| Inversión | S/ 10^{,128} | S/ 8^{,340} |
| Admisión | S/ 300 | S/ 300 |
| Matrícula (3) | S/ 300 | S/ 300 |
| Núm. de Cuotas | 12 | 12 |
| Cuota | S/ 744 | S/ 595 |

*Los descuentos se ejecutan en la cuota regular.

*Consultar con la ejecutiva comercial respecto a los descuentos y las modalidades de financiamiento directo.

REQUISITOS

- Copia simple del DNI / Pasaporte / Carné de extranjería vigente
- Título profesional en Nutrición registrado en SUNEDU
- Solicitud de admisión debidamente llenada (Curriculum vitae)
- Constancia de pago por derecho de admisión
- Una (01) fotografía digital de acuerdo con las características solicitadas
- Ficha de entrevista

*La entrevista será programada durante su proceso de admisión.



CONTÁCTANOS



Francesca Aragón



924 839 348



maria.aragon@uwiener.edu.pe



Preinscríbete en
línea escaneando
este QR:



posgrado.uwiener.edu.pe