



Universidad
Norbert Wiener
Posgrado

VERY GOOD



MAESTRÍA EN CIENCIAS DE ENFERMERÍA

con mención en Gerencia de los Cuidados de Enfermería

PRESENTACIÓN

La Maestría en Ciencias de Enfermería con mención en Gerencia de los Cuidados de Enfermería del Posgrado de la Universidad Norbert Wiener tiene como objetivo formar profesionales altamente capacitados para enfrentar los retos del cuidado de la salud, con un enfoque integral que contemple la gestión de los cuidados de enfermería, la dirección estratégica en instituciones de salud, así como el desarrollo de competencias en investigación aplicada y liderazgo.

Nuestro programa desarrolla sus asignaturas a través de casos prácticos, simulaciones en escenarios reales y trabajo colaborativo, brindando a los estudiantes herramientas avanzadas en la gestión de equipos y la mejora continua de la calidad en la atención de salud.

Los egresados estarán preparados para desempeñarse en roles clave como gerentes de cuidados de enfermería, directores de instituciones de salud, consultores y líderes de proyectos en el ámbito de la salud pública y privada. Además, tendrán la capacidad de contribuir a la evaluación y mejora de las políticas de salud, fortaleciendo la gestión y calidad de los cuidados en el país.

Te invitamos a dar el siguiente paso en tu formación profesional. Estudia con nosotros y lidera el futuro de la gestión de los cuidados de enfermería en el ámbito de la salud.



¿POR QUÉ ELEGIRNOS?



ENFOQUE INTEGRAL

Aborda un enfoque integral de la gestión del enfermero, con énfasis en la atención de calidad en instituciones públicas y privadas.



METODOLOGÍA: PRÁCTICA, APLICADA Y FLEXIBLE

Aplicarás los conocimientos teóricos a casos prácticos, evaluando situaciones y resolviendo problemas en la gestión del cuidado de enfermería.



CERTIFICACIONES PROGRESIVAS

Los estudiantes obtienen certificaciones progresivas que validan sus competencias a lo largo del programa.



PLANA DOCENTE

Docentes especialistas e investigadores RENACYT con una amplia y destacada trayectoria en el sector salud.



MALLA CURRICULAR

Innovadora y articulada, diseñada para fortalecer la gestión, planificación e investigación científica en los servicios de enfermería.



MISIÓN ACADÉMICA (OPCIONAL)

Vive una experiencia internacional enriquecedora a través de una misión académica presencial, donde podrás ampliar tu visión profesional, fortalecer tu perfil y generar valiosas redes de contacto.



EXPERIENCIA VIVENCIAL

Experiencia vivencial temprana en instituciones privadas líderes en la gestión de calidad de los servicios de salud.

MISIÓN ACADÉMICA INTERNACIONAL

(opcional)

Gestión de la Calidad, Sistemas de Información e Inteligencia Artificial en Salud

Universidad del Norte de
Barranquilla - Colombia 

La Misión Académica Internacional en la Universidad del Norte – Barranquilla, Colombia se desarrolla en una institución reconocida por su enfoque en excelencia académica, innovación y vinculación con el entorno empresarial y social.

La experiencia se realiza en un entorno académico moderno, que promueve el análisis, el intercambio de conocimientos y el desarrollo de competencias estratégicas, a través de espacios diseñados para la formación de alto nivel y el aprendizaje aplicado.

Esta misión permitirá a los participantes ampliar su visión internacional, fortalecer su perfil profesional y acceder a buenas prácticas académicas y de gestión, en un contexto que impulsa la innovación, la investigación y el impacto positivo en la comunidad.

La Universidad se reserva el derecho de realizar ajustes en la programación académica, plana docente, actividades y/o sedes de la misión académica internacional, por motivos académicos, operativos o de fuerza mayor. Cualquier modificación será comunicada oportunamente.



CERTIFICACIÓN

Curso Internacional en “Gestión de la Calidad, Sistemas de Información e Inteligencia Artificial en Salud” otorgado por la Universidad del Norte de Barranquilla - Colombia.



Inicio
2026



Modalidad
Presencial



MISIÓN ACADÉMICA INTERNACIONAL

(opcional)

Gestión de Innovación en Salud Digital

Universidad Andrés Bello – Chile 

Vive una experiencia académica internacional en la Universidad Andrés Bello, donde profundizarás en las últimas tendencias en innovación y transformación digital en salud.

A través de talleres prácticos, sesiones con expertos del sector y el análisis de casos aplicados, adquirirás herramientas para optimizar procesos asistenciales y de gestión, diseñar soluciones digitales estratégicas y enfrentar los desafíos actuales del ecosistema de salud.



Universidad
Andrés Bello®

CERTIFICACIÓN

Curso Internacional en “Gestión de Innovación en Salud Digital” otorgado por la Universidad Andrés Bello – Chile.



Inicio
2026



Modalidad
Presencial

La Universidad se reserva el derecho de realizar ajustes en la programación académica, plana docente, actividades y/o sedes de la misión académica internacional, por motivos académicos, operativos o de fuerza mayor. Cualquier modificación será comunicada oportunamente.



MISIÓN ACADÉMICA INTERNACIONAL

(opcional)

Construyendo Puentes en Salud Pública:

Desafíos y Lecciones desde la
Atención Primaria en Salud

Universidad Andrés Bello – Chile 

Vive una misión académica internacional en la Universidad Andrés Bello, enfocada en el análisis de los principales desafíos de la Salud Pública desde la Atención Primaria, eje clave para el fortalecimiento de los sistemas de salud.

A través de talleres prácticos, sesiones académicas con expertos del sector y el análisis de experiencias y casos aplicados, profundizarás en estrategias para mejorar la gestión en Atención Primaria, optimizar procesos asistenciales, fortalecer la articulación entre niveles de atención y diseñar soluciones innovadoras orientadas al impacto en la salud pública.

Esta experiencia permitirá comprender cómo la innovación, la gestión y la toma de decisiones estratégicas contribuyen a enfrentar los retos actuales del ecosistema de salud desde una perspectiva local e internacional.



Universidad
Andrés Bello®

CERTIFICACIÓN

Curso Internacional en “Construyendo Puentes en Salud Pública: Desafíos y Lecciones desde la Atención Primaria en Salud” otorgado por la Universidad Andrés Bello – Chile.



Inicio
2026



Modalidad
Presencial

La Universidad se reserva el derecho de realizar ajustes en la programación académica, plana docente, actividades y/o sedes de la misión académica internacional, por motivos académicos, operativos o de fuerza mayor. Cualquier modificación será comunicada oportunamente.



NUESTROS CONVENIOS Y ALIANZAS INTERNACIONALES



ESPAÑA

Universidad Pontificia
de Salamanca

Universidad Miguel
Hernández de Elche



MÉXICO

Universidad del Valle
de México-UVM



COLOMBIA

Universidad CES
Universidad Antonio Nariño
Universidad del Norte de
Barranquilla



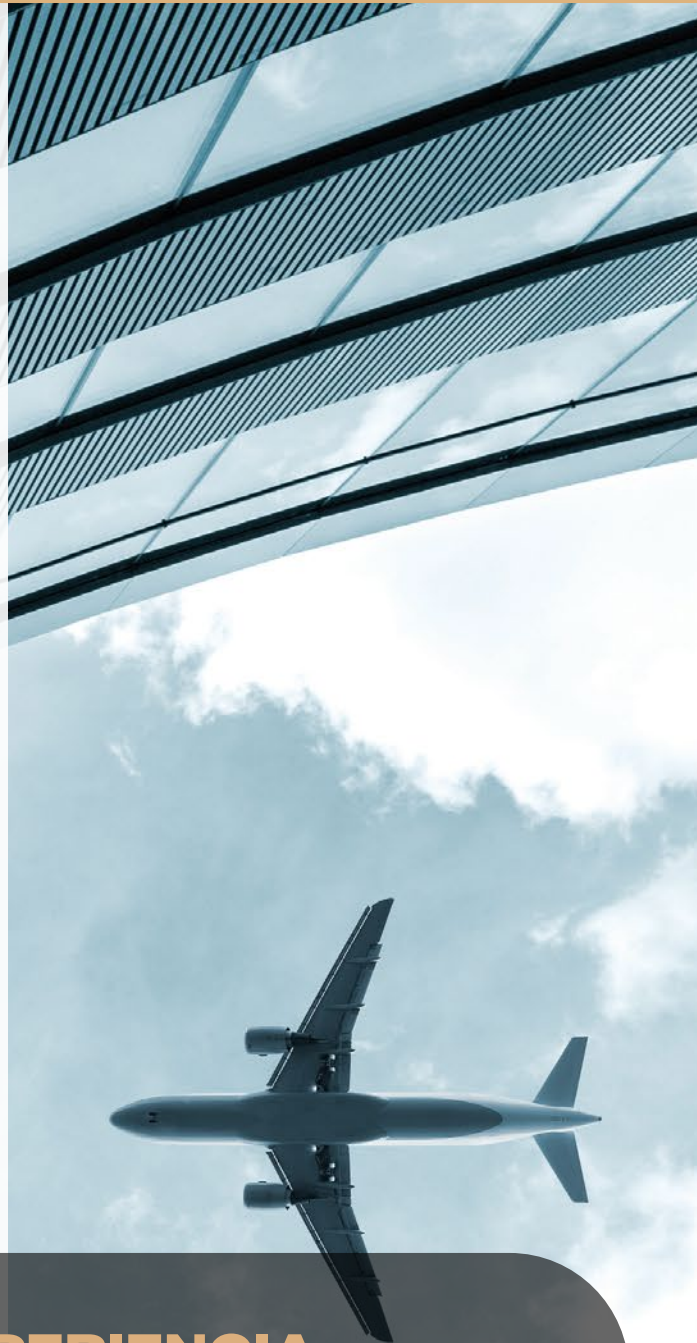
CHILE

Universidad Andrés Bello

EXPERIENCIA INTERNACIONAL COMPLEMENTARIA

Desarrollamos actividades de internacionalización como un aspecto fundamental para complementar la formación de nuestros maestrandos, tales como foros académicos internacionales, masterclasses, pasantías y clases espejo, en convenio con universidades de prestigio.

Estas iniciativas proporcionan a nuestros estudiantes de posgrado una perspectiva global y estratégica, al mismo tiempo que fortalecen su red de contactos profesionales.



MAPA CURRICULAR ALTAMENTE ESPECIALIZADA

CICLO I	Epidemiología(*)	Planeamiento estratégico(*)	Sistema de información en salud(*)	Metodología de la investigación(*)
CICLO II	Habilidades directivas(*)	Salud pública basada en evidencia(*)	Organización de los servicios de enfermería(*)	Seminario de Tesis I(*)
CICLO III	Identificación, formulación y financiamiento de proyectos de inversión pública(**)	Bioestadística (**)	Seminario de Tesis II(**)	Marketing Estratégico(**)
CICLO IV	Control de la gestión en salud	Gestión estratégica del personal	Gestión de la calidad de los servicios de salud	Seminario de Tesis III



CERTIFICACIONES

- Certificado en Gerencia y Liderazgo en Enfermería. (*)
- Certificado en Enfermería como Empresa Privada. (**)

(*) La universidad se reserva el derecho de realizar ajustes en la malla curricular como parte de su compromiso con la mejora continua. De presentarse alguna modificación en la programación académica, esta será informada con la debida anticipación.

NUESTRA METODOLOGÍA

AULA INVERTIDA O APRENDIZAJE INVERTIDO

Se fomenta el aprendizaje autónomo mediante el estudio de la teoría en casa, utilizando los materiales diseñados por el docente especialista y disponibles en la plataforma virtual CANVAS. De esta manera, los estudiantes pueden aplicar la teoría durante las clases en Zoom, con la orientación y el apoyo del docente.

CONFERENCIAS Y CHARLAS

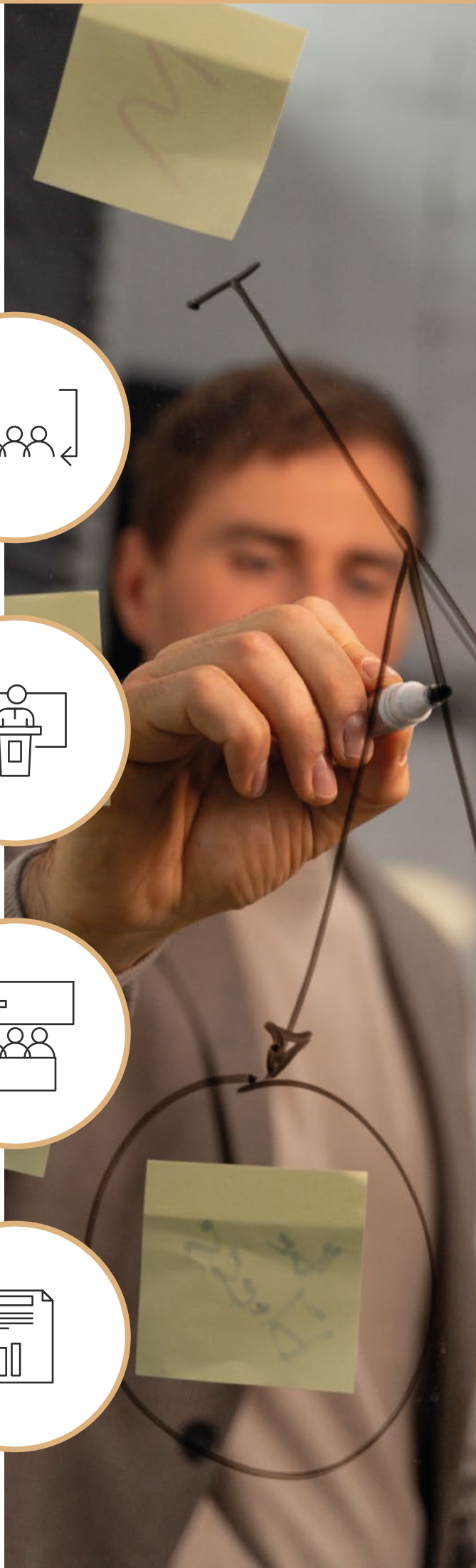
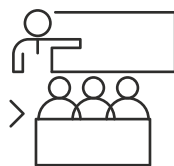
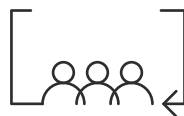
Estas sesiones tienen como objetivo potenciar el desarrollo de habilidades de liderazgo, gestión y toma de decisiones, preparando a los participantes para enfrentar los desafíos más complejos en el ámbito de la salud y la atención integral al paciente.

MÉTODO DEL CASO

Nuestro programa ofrece una formación integral a través del análisis de casos reales, con enfoque en la gestión de cuidados de salud avanzados, simulaciones y prácticas en escenarios clínicos.

APRENDIZAJE POR PROYECTOS

Las asignaturas de seminario de tesis utilizan metodologías de "Aprendizaje por proyectos" y "mentoría", orientadas al desarrollo de productos para la creación del proyecto de investigación, con el objetivo de obtener el grado académico.





PERFIL EGRESADO

Al finalizar la maestría, estarás preparado para asumir roles administrativos y de liderazgo estratégico en instituciones de salud. Serás capaz de:

- Investigar científicamente los factores que influyen en la atención de enfermería y su impacto en la toma de decisiones.
- Liderar equipos de enfermería en diferentes entornos organizativos, promoviendo el trabajo transdisciplinario.
- Proponer innovaciones para mejorar la gestión del sistema de cuidado.
- Gestionar servicios de cuidado de enfermería, aplicando indicadores y ofreciendo asesoría en la gerencia del cuidado de enfermería en organizaciones de salud.
- Diseñar e implementar sistemas de gestión de calidad, evaluación del desempeño y registro del cuidado de enfermería.



¿A QUIÉN ESTÁ DIRIGIDO?

Profesionales de enfermería que deseen desarrollar su carrera en cargos de jefatura, dirección y mandos medios, asumiendo responsabilidades de liderazgo en el ámbito de la salud.

PLANA DOCENTE

ANGULO ANGULO, ERIKA

Gerente de Calidad, Seguridad del Paciente y Riesgo Clínica Santa Isabel, con experiencia en acreditación hospitalaria (Acreditas Global), sistema de gestión de la calidad (Norma ISO: 9001:2015), gestión en proyectos, docencia Universitaria y salud ocupacional.

MILLONES GÓMEZ, SEGUNDO GERMAN

Médico Cirujano por la Universidad Nacional Mayor de San Marcos, especialista en Medicina Legal y Magíster en Gestión de Servicios de Salud. Con experiencia en asesoría de tesis y ética en investigación, es médico legista en la Unidad Médico Legal I Puente Piedra del Ministerio Público.

MATTA SOLIS, EDUARDO

Mágister en Educación con mención en Docencia Universitaria y especialista en Medicina Familiar y Comunitaria. Con 7 años de experiencia en el primer nivel de atención, actualmente es Médico Jefe del establecimiento de salud 11 de Julio en la Microred Collique.

SEMINARIO UNZUETA, RANDALL

Asesor y jurado de tesis de posgrado, presidente de la junta evaluadora de docentes. Socio fundador de la Asociación Peruana de Programación Neurolingüística y miembro de CONCYTEC. Doctor en Educación con especialización en Estadística e Investigación Científica.

ZÚÑIGA CÁRDENAS, RICARDO

Médico-Cirujano (U. Cayetano Heredia) y Magíster en Administración de Salud (U. de Chile). Con 30 años de experiencia en el sector salud, es actualmente Gerente Central de Promoción y Gestión de Contratos de Inversiones (APP) en EsSalud.

ORDOÑEZ IBARGUEN, LUIS ÁNGEL

Magíster en Gerencia en Salud y Docencia Universitaria, y doctorando en Ciencias e Investigación Epidemiológica. Coordinador de Vigilancia Epidemiológica de EDA – IRA, con experiencia en publicaciones en revistas como OXFORD Academic y Lancet.

PLANA DOCENTE

CAMPOS ZAVALA, ELVIA

Doctora en Salud Pública y Gestión Educativa, candidata a Doctora en Salud Pública. Especialista en Salud Familiar, ex Viceministra del MIDIS, con amplia experiencia en políticas de salud, gestión y docencia universitaria.

FLORES LOZANO, YAZMÍN

Magíster en Docencia Universitaria y Gestión Educativa, licenciada en Enfermería, con experiencia en docencia superior y gestión académica. Especialista en innovación pedagógica con enfoque humanista en ciencias de la salud.

RUIZ VELIT, ANDREA ELIZABETH

Médico gestor con MBA, auditor y docente universitaria, con amplia experiencia en dirección médica de clínicas y redes de salud. Especialista en seguridad del paciente (JCI) y eficiencia en servicios, con enfoque estratégico, normativo y orientado a resultados.

GONZALES REMIGIO, CLAUDIA

Doctorado en Educación y Doctorado en Salud pública e investigación, Especialista en Salud familiar y comunitaria, Magister en Docencia universitaria y en gestión de los servicios de la salud, Renacyt nivel III, con experiencias en patentes de invención.

ZEGARRA CHAPOÑAN, ROBERTO

Doctorando en Enfermería UNMSM, Maestro en Gestión Pública, Investigador Renacyt Nivel III, con experiencia en gestión de proyectos, e-learning, capacitación.



¿QUÉ GRADO RECIBIRÁS?

Reconocido
por SUNEDU



SUNEDU
SUPERINTENDENCIA
NACIONAL DE EDUCACIÓN
SUPERIOR UNIVERSITARIA

Una vez aprobados todos los cursos y sustentada tu tesis, recibirás el grado de **Maestro en Ciencias de Enfermería con mención en Gerencia de los Cuidados de Enfermería**, a nombre de la Universidad Norbert Wiener.

Indispensable: *Aprobar todos los cursos. *Asistir al 90% del programa. *Acreditar conocimiento de un idioma extranjero. *Sustentar y aprobar el trabajo de investigación.

INFORMACIÓN GENERAL



INICIO

27 de julio



DURACIÓN

16 meses (1 año 4 meses)



MODALIDAD

a distancia



HORARIO

jueves de 19:00 a 22:45 hrs.
sábados de 15:00 a 18:45 hrs.
(Frecuencia quincenal)



CRÉDITOS

48 créditos
768 horas académicas



*La Universidad Norbert Wiener se reserva el derecho de hacer cambios en el programa por motivos de fuerza mayor.

¿CUÁNTO SERÁ TU INVERSIÓN?

	REGULAR	15% OFF REFERIDOS	30% OFF EGRESADO UNW	30% OFF CEP
Inversión	S/ 16^{,300}	S/ 13^{,945}	S/ 11^{,590}	S/ 11^{,590}
Admisión	S/ 300	S/ 300	S/ 300	S/ 300
Matrícula	S/ 300	S/ 300	S/ 300	S/ 300
Cuotas (16)	S/ 981	S/ 834	S/ 687	S/ 687
Cuotas (20)	S/ 785	S/ 667	S/ 550	S/ 550

**Precios válidos solo durante la campaña de admisión 2026. Sujetos a variación en futuras convocatorias.

*Los descuentos se aplican sobre la cuota regular. *Consulta por nuestro financiamiento directo en 16 y 20 cuotas sin intereses, ofrecido por la UNW o hasta 24 o 36 cuotas sin intereses con Scotiabank. Consulta condiciones.



REQUISITOS

- Grado académico de Bachiller registrado en SUNEDU.
- Solicitud de Admisión, debidamente completada.
- Copia de DNI, Pasaporte vigente o Carné de Extranjería.
- Recibo de pago por derecho de admisión (S/. 300).
- Foto digital que cumpla con las características solicitadas.

CONTÁCTANOS

 Francesca Aragón

 924 839 348

 maria.aragon@uwiener.edu.pe

**Preinscríbete en línea escaneando
este código:**



posgrado.uwiener.edu.pe