



Universidad  
Norbert Wiener  
Posgrado

VERY GOOD



# MAESTRÍA EN DOCENCIA UNIVERSITARIA

# PRESENTACIÓN

La Maestría en Docencia Universitaria del Posgrado de la Universidad Norbert Wiener tiene como objetivo formar profesionales altamente capacitados para enfrentar los retos de la educación superior, con un enfoque integral que contemple el desarrollo de estrategias pedagógicas innovadoras, la gestión educativa eficiente y la investigación aplicada en el ámbito académico.

Nuestro programa desarrolla sus asignaturas a través de metodologías activas, análisis de casos, simulaciones en escenarios educativos reales y trabajo colaborativo, brindando a los estudiantes herramientas avanzadas en la enseñanza, la evaluación y la gestión de procesos educativos de calidad.

Los egresados estarán preparados para desempeñarse en roles clave como docentes universitarios, coordinadores académicos, investigadores y consultores en el ámbito educativo. Además, tendrán la capacidad de contribuir a la mejora de políticas educativas y la innovación en el diseño curricular, fortaleciendo la calidad de la educación superior en el país.

Te invitamos a dar el siguiente paso en tu formación profesional. Estudia con nosotros y lidera el futuro de la educación universitaria, contribuyendo al desarrollo académico y social.



# ¿POR QUÉ ELEGIRNOS?



## ENFOQUE INTEGRAL

Enfoque pedagógico aplicado a la formación universitaria, que permite desarrollar una línea de carrera como docente en educación superior.



## MALLA CURRICULAR

Innovadora y articulada, diseñada para fortalecer las competencias de los docentes universitarios y mejorar su desempeño académico.



## CERTIFICACIONES PROGRESIVAS

Los estudiantes obtienen certificaciones progresivas que validan sus competencias a lo largo del programa.



## PLANA DOCENTE

Plana docente con amplia experiencia en diversas instituciones educativas, especializada en calidad y acreditación de la educación universitaria.



## MISIÓN ACADÉMICA (OPCIONAL)

Vive una experiencia internacional enriquecedora a través de una misión académica presencial, donde podrás ampliar tu visión profesional, fortalecer tu perfil y generar valiosas redes de contacto.



# MISIÓN ACADÉMICA INTERNACIONAL

(opcional)

## **Neuroeducación, Inteligencia Artificial y diseño Curricular: Innovaciones para la Docencia Universitaria del Siglo XXI**

Universidad Andrés Bello – Chile 

Durante esta experiencia, los participantes conocerán enfoques y buenas prácticas para el diseño de experiencias de aprendizaje, la integración de tecnologías emergentes en la educación superior y el desarrollo de modelos pedagógicos centrados en el aprendizaje, la evidencia científica y la innovación educativa.

Esta misión permitirá fortalecer las competencias docentes y de gestión académica, ampliar la visión internacional de los participantes y generar propuestas curriculares innovadoras alineadas a las nuevas demandas de la educación universitaria.

La Universidad se reserva el derecho de realizar ajustes en la programación académica, plana docente, actividades y/o sedes de la misión académica internacional, por motivos académicos, operativos o de fuerza mayor. Cualquier modificación será comunicada oportunamente.



Universidad  
Andrés Bello®

### CERTIFICACIÓN

Curso Internacional en “Neuroeducación, Inteligencia Artificial y diseño Curricular: Innovaciones para la Docencia Universitaria del Siglo XXI” otorgado por la Universidad Andrés Bello – Chile



**Inicio**  
2026



**Modalidad**  
Presencial



# NUESTROS CONVENIOS Y ALIANZAS INTERNACIONALES



## **ESPAÑA**

Universidad Pontificia  
de Salamanca

Universidad Miguel  
Hernández de Elche



## **MÉXICO**

Universidad del Valle  
de México-UVM



## **COLOMBIA**

Universidad CES

Universidad Antonio Nariño

Universidad del Norte de  
Barranquilla



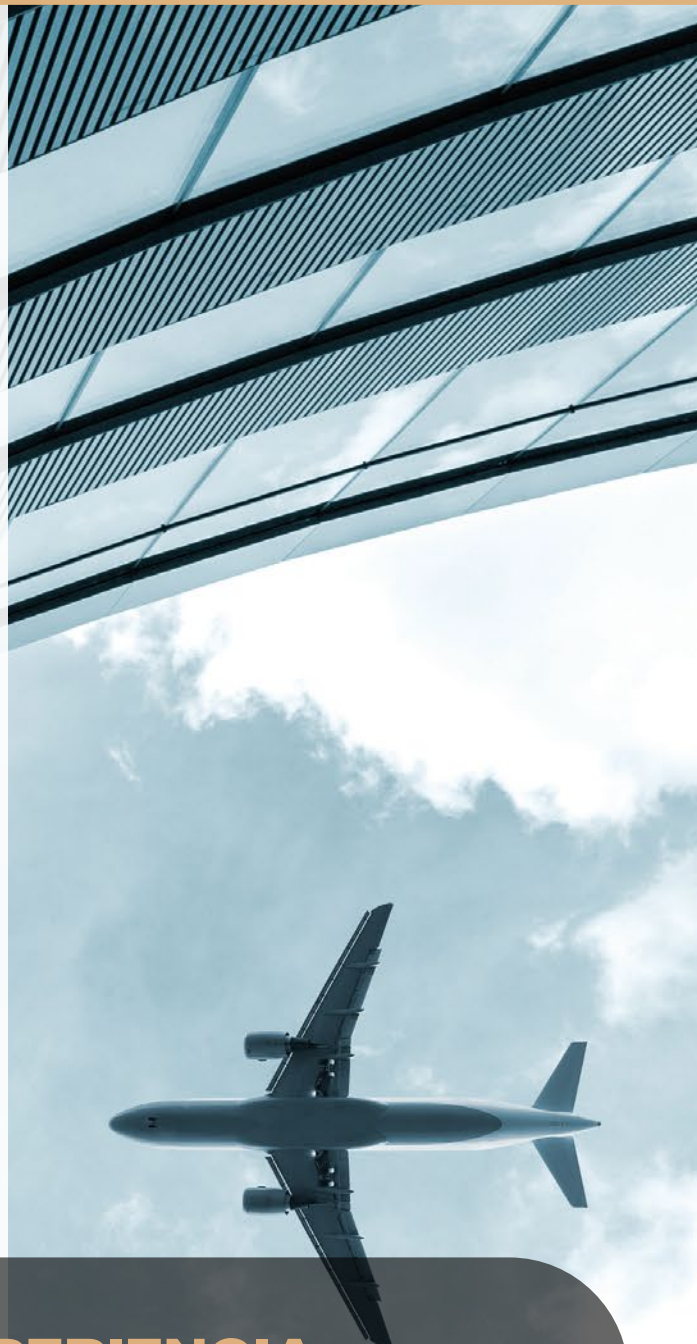
## **CHILE**

Universidad Andrés Bello

## EXPERIENCIA INTERNACIONAL COMPLEMENTARIA

Desarrollamos actividades de internacionalización como un aspecto fundamental para complementar la formación de nuestros maestrandos, tales como foros académicos internacionales, masterclasses, pasantías y clases espejo, en convenio con universidades de prestigio.

Estas iniciativas proporcionan a nuestros estudiantes de posgrado una perspectiva global y estratégica, al mismo tiempo que fortalecen su red de contactos profesionales.





# MALLA CURRICULAR ALTAMENTE ESPECIALIZADA

CICLO I	Metodologías de enseñanza en la educación superior(*)	Modelos pedagógicos y currículo en educación superior(*)	Pedagogía y universidad para todos(*)	Metodología de la investigación
CICLO II	Ética y desarrollo profesional universitario(*)	Diseño curricular(*)	Metodología de la educación a distancia(*)	Seminario de Tesis I(*)
CICLO III	Análisis de la educación universitaria(**)	Evaluación educativa(**)	Estrategias de enseñanza(**)	Seminario de Tesis II(*)
CICLO IV	Diseño de proyecto educativos	Calidad educativa y acreditación universitaria	Estrategias de aprendizaje	Seminario de Tesis III



## CERTIFICACIONES

- Certificado en Estrategias de la Enseñanza para la Educación Universitaria.(\*)
- Certificado en Evaluación Educativa.(\*\*)

(\*) La universidad se reserva el derecho de realizar ajustes en la malla curricular como parte de su compromiso con la mejora continua. De presentarse alguna modificación en la programación académica, esta será informada con la debida anticipación.

# NUESTRA METODOLOGÍA

## AULA INVERTIDA O APRENDIZAJE INVERTIDO

Se fomenta el aprendizaje autónomo mediante el estudio de la teoría en casa, utilizando los materiales diseñados por el docente especialista y disponibles en la plataforma virtual CANVAS. De esta manera, los estudiantes pueden aplicar la teoría durante las clases en Zoom, con la orientación y el apoyo del docente.

## CONFERENCIAS Y CHARLAS

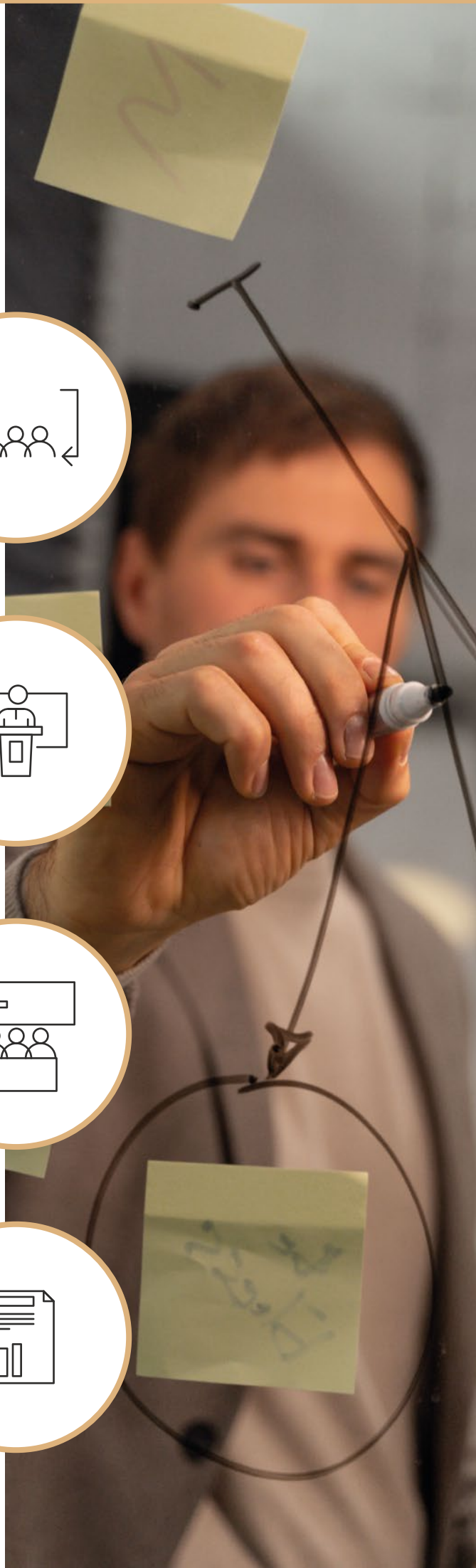
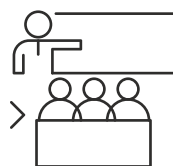
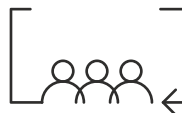
Conferencias de expertos en docencia universitaria. Estas sesiones tienen como objetivo desarrollar habilidades de liderazgo académico y gestión educativa, preparando a los participantes para enfrentar los desafíos en la educación superior.

## MÉTODO DEL CASO

Nuestro programa ofrece una formación integral a través del análisis de casos reales, con enfoque en la gestión educativa avanzada, simulaciones y prácticas en escenarios académicos. Preparamos a los estudiantes para actuar con precisión y eficacia en el diseño curricular, planificación pedagógica y la gestión de instituciones educativas.

## APRENDIZAJE POR PROYECTOS

Las asignaturas de seminario de tesis utilizan metodologías de "Aprendizaje por proyectos" y "mentoría", orientadas al desarrollo de productos para la creación del proyecto de investigación, con el objetivo de obtener el grado académico.





# PERFIL EGRESADO

Al finalizar la maestría, tendrás diversas oportunidades profesionales, desde docente universitario hasta la gestión de instituciones de educación superior. Serás capaz de:

- Planificar y ejecutar diseños curriculares.
- Diseñar sesiones de enseñanza-aprendizaje con metodologías modernas.
- Usar eficientemente la tecnología educativa.
- Administrar planes, programas y proyectos educativos alineados con los objetivos institucionales.
- Proponer soluciones a problemas de calidad en la docencia universitaria.
- Realizar investigaciones éticas sobre la innovación en educación superior.





## ¿A QUIÉN ESTÁ DIRIGIDO?

Profesionales interesados en ampliar y desarrollar sus habilidades pedagógicas, orientadas a la enseñanza universitaria, así como en contribuir activamente a la mejora continua de la calidad de la educación superior.

# PLANA DOCENTE

## **LILIANA JANET LARREA MORALES**

Coordinadora académica de la maestría. Maestra en educación con mención en docencia e Investigación en educación superior y Licenciada en enfermería. Experta en diseño de programas académicos para educación a distancia y en tutoría para entornos virtuales. Ponente internacional en tecnología, innovación y educación virtual para el desarrollo y la inclusión.

## **PELAGIA VILLARREAL MAGÁN**

Doctora en Educación y Magíster en Gestión Empresarial. Docente de posgrado en la Universidad Norbert Wiener y otros centros en Perú. Autora de “Epistemología aplicada a la investigación Pedagógica” y “La Tutoría Universitaria y el Acompañamiento Integral”.

## **GABY BALCÁZAR MEDIN**

Doctora en Ciencias de la Educación y Magíster en Gestión Educativa. Evaluadora externa certificada y especialista en seguimiento y control de la mejora continua. Ha ocupado cargos de dirección en escuelas y coordinación vinculadas al sector público y privado.

## **MARUJA BALDEÓN DE LA CRUZ**

Licenciada en Educación. Magíster en Ciencias de la Educación en la Universidad San Ignacio de Loyola. Ha sido coordinadora de acreditación universitaria y catedrático en el área de educación, didáctica y diseño de proyectos.

## **LEONARDO FUERTE MONTAÑO**

Psicólogo clínico. Maestro en Psicología Clínica. Segunda carrera en Educación por la PUCP. Diploma visado por el Ministerio de RR.EE. Docente y director de la Escuela de Formación en el Centro Nacional de Estudios Criminológicos Penitenciarios – INPE.

# PLANA DOCENTE

## **CAROLINA AMELIA NEYRA LÓPEZ**

Educadora. Maestra en Psicopedagogía. Especialista en Tecnología Educativa. Ha ocupado distintos cargos ligados a la política educativa tales como Asesora del Consejo Nacional de Educación, recibiendo distinciones por las acciones efectuadas. Es especialista en calidad educativa y acreditación universitaria.

## **VIOLETA PEREYRA ZALDÍVAR**

Doctora en educación con segunda especialidad en Psicopedagogía y Andragogía. Coordinadora del área integrada de Lenguaje, Comunicación, Arte e inglés, Asesora Pedagógica Nacional en la PNP.

## **LILY MARISOL PIZARRO ARANCIBIA**

Educadora y Maestra en Investigación y Docencia, con segunda carrera en Didáctica Educativa. Catedrática en el Instituto Pedagógico Nacional de Monterrico y especialista en acompañamiento pedagógico en UGEL O1. Evaluadora de competencias y capacitadora a nivel nacional.

## **RAÚL EDUARDO RODRÍGUEZ SALAZAR**

Magíster en Educación con mención en Docencia Universitaria por la Universidad Nacional Mayor de San Marcos. Educador y comunicador social. Corrector de estilo, experto en redacción y lenguaje creativo.

## **JOSÉ LUIS SOLÍS TOSCANO**

Educador con Segunda Especialidad en Informática Educativa y Maestría en Gestión de la Educación. Experiencia como docente capacitador y asesor en NTIC en diversas instituciones de la región. Tutor y capacitador en la Dirección Regional de Educación del Callao, además de catedrático.



# PLANA DOCENTE

## **NANCY JESÚS TACILLA RAMÍREZ**

Magíster con mención en Gestión y Acreditación Educativa. Especialista en diseño y gestión curricular y en evaluación de proyectos y programas sociales. Segunda Especialidad: Formación Magisterial en la PUOP. Especialista en evaluación y acreditación.

## **ANA MARÍA FLORES NÚÑEZ**

Licenciada en Literatura y Lingüística, con un Magíster en Literatura Hispanoamericana por la Pontificia Universidad Católica del Perú. Su obra incluye publicaciones como Liturgia para un poeta (2009), Polifonía de navegantes(2011), Caligramas de arena (2013), Seques (2021) y Caligrafía de los rastros (2022).

## **MARILÉ LOZANO LOZANO**

Doctora en Administración (UIGV) y Magíster en Docencia (UCV) y en Administración de Negocios (PUOP). Licenciada en Administración de Empresas (USMP). Con más de 20 años de experiencia en gestión en salud y educación, es docente en pregrado y posgrado. Actualmente, es Coordinadora Académica de la Escuela de Posgrado de la Universidad Norbert Wiener.

## **ANGELA MARIA HERRERA ALVAREZ**

Docente RENACYT, Doctora en Ciencias de la Educación, Magíster en didáctica de las ciencias Sociales y segunda especialidad en Tecnologías de la información y comunicación. Cuento con experiencia en la enseñanza universitaria de pre y posgrado en universidades privadas y públicas.

# PLANA DOCENTE

## **JENNY RODRIGUEZ SIU**

Magíster en Gestión Educativa por la UNMSM y Licenciada en Educación. Con 15 años de experiencia en educación superior, es especialista en selección y evaluación docente, diseño curricular y aulas virtuales. Actualmente, es coordinadora académica de maestrías en la Escuela de Posgrado de la Universidad Norbert Wiener. Su investigación se enfoca en habilidades blandas y desempeño docente.

## **ROSARIO PILAR RAMOS VERA**

Doctora en Educación, Magíster en Docencia Universitaria y Gestión Educativa, Licenciada en Educación, Especialista en Didáctica e Investigación, Diplomado Internacional en investigación científica en México. Ponente en el programa de formación docente para el fortalecimiento de las capacidades en didáctica y enfoque por competencias en la Universidad Cayetano Heredia, Universidad Continental, Escuela Nacional de Control de la Contraloría General de la República. Docente Renacyt Nivel VI.

## **AUGUSTO CÉSAR MESCUA FIGUEROA**

Doctor en Gestión Pública y Gobernabilidad, Magíster y Licenciado en Educación, con más de 20 años de experiencia docente en universidades del país. Ha ocupado cargos académicos y administrativos vinculados a la investigación, como coordinador y secretario académico. Es investigador RENACYT (nivel 5) y autor de publicaciones en Scopus y Web of Science sobre ciudadanía, calidad educativa, liderazgo y pensamiento crítico. Además, asesora tesis de pregrado y posgrado y participa activamente en redes académicas internacionales como REDEM y RedDOLAC, promoviendo la investigación y el desarrollo educativo en la región.

# PLANA DOCENTE

## **EMILIO ALEJANDRO CUEVA SOLIS**

Doctor en Educación y Maestro en Psicología Educativa; Psicólogo y Profesor de Lengua y Literatura; Segunda Especialidad en Formación Magisterial por la PUCP; Especialidad en Problemas de Audición y Lenguaje por el ISP de Educación Especial. Profesional con amplia experiencia en docencia, habilidad en el empleo de metodologías para evaluación, selección y capacitación; orientación a la investigación científica; actitud de servicio.

## **CARLOS DELGADO CÉSPEDES**

Doctor en Gestión y Desarrollo, con formación especializada en el Tecnológico de Monterrey, MIT, Babson College y la Universidad de Buenos Aires. Docente de Maestría y Doctorado en diversas universidades del Perú, con sólida trayectoria como ponente nacional e internacional en gestión, liderazgo y educación. Se desempeña como asesor y consultor estratégico en toma de decisiones organizacionales y es investigador orientado al desarrollo sostenible y la excelencia académica. Ha desarrollado cátedra en instituciones como la Universidad Autónoma de México, Santo Tomás de Colombia, Universidad de Buenos Aires, Universidad de Morón y Sao Caetano do Sul (Brasil). Especialista en calidad y acreditación universitaria.



# INVITADOS INTERNACIONALES

## DOCENTE

**RICARDO ZAPATA LA ROSA** 

(PERÚ)

Máster en Educación Digital por la Universidad de Extremadura y especialista en formación virtual y gestión de proyectos e-learning. Ex Director de Innovación y Tecnología en el Ministerio de Educación del Perú y ex director de educación complementaria y TIC en México.

**MARÍA FRANCISCA YOLANDA CAMACHO GONZÁLEZ** 

(MÉXICO)

Profesora investigadora de la Universidad Autónoma de Nayarit. Maestra en Ciencias de la Computación, especialista en TIC y educación virtual.



# ¿QUÉ GRADO RECIBIRÁS?

Reconocido  
por SUNEDU



**SUNEDU**  
SUPERINTENDENCIA  
NACIONAL DE EDUCACIÓN  
SUPERIOR UNIVERSITARIA

Una vez aprobados todos los cursos y sustentada tu tesis, recibirás el grado de **Maestro en Docencia Universitaria**, a nombre de la Universidad Norbert Wiener.

**Indispensable:** \*Aprobar todos los cursos. \*Asistir al 90% del programa. \*Acreditar conocimiento de un idioma extranjero. \*Sustentar y aprobar el trabajo de investigación.

# INFORMACIÓN GENERAL



## INICIO

30 de marzo del 2026



## DURACIÓN

16 meses (1 año 4 meses)



## MODALIDAD

a distancia



## HORARIO

Sábados (semanales)  
de 8:00 a.m. a 1:30 p.m.



## CRÉDITOS

48 créditos  
768 horas académicas

\*La Universidad Norbert Wiener se reserva el derecho de hacer cambios en el programa por motivos de fuerza mayor.





# ¿CUÁNTO SERÁ TU INVERSIÓN?

	REGULAR	30% OFF EGRESADO UNW	20% OFF CONVENIO	15% OFF REFERIDOS
Inversión	<b>s/ 15<sup>,000</sup></b>	<b>s/ 10<sup>,680</sup></b>	<b>s/ 12<sup>,120</sup></b>	<b>s/ 12<sup>,840</sup></b>
Admisión	<b>S/ 300</b>	<b>S/ 300</b>	<b>S/ 300</b>	<b>S/ 300</b>
Matrícula	<b>S/ 300</b>	<b>S/ 300</b>	<b>S/ 300</b>	<b>S/ 300</b>
16 Cuotas	<b>S/ 900</b>	<b>S/ 630</b>	<b>S/ 720</b>	<b>S/ 765</b>
20 Cuotas	<b>S/ 720</b>	<b>S/ 504</b>	<b>S/ 576</b>	<b>S/ 612</b>

**\*\*Precios válidos solo durante la campaña de admisión 2026. Sujetos a variación en futuras convocatorias. \*Los descuentos se aplican sobre la cuota regular. \*Consulta por nuestro financiamiento directo en 16 y 20 cuotas sin intereses, ofrecido por la UNW o hasta 24 o 36 cuotas sin intereses con Scotiabank. Consulta condiciones.**

## REQUISITOS

- Grado académico de Bachiller registrado en SUNEDU.
- Solicitud de Admisión, debidamente completada.
- Copia de DNI, Pasaporte vigente o Carné de Extranjería.
- Recibo de pago por derecho de admisión (S/. 300).
- Foto digital que cumpla con las características solicitadas.



# CONTÁCTANOS



Nadiuska Calderón



977 563 885



nadiuska.calderon@uwiener.edu.pe

**Preinscríbete en línea escaneando  
este código:**



[posgrado.uwiener.edu.pe](https://posgrado.uwiener.edu.pe)