



Universidad  
Norbert Wiener  
Posgrado

VERY GOOD  
★★★★



# Segunda Especialidad en Nutrición Clínica con mención en Nutrición Renal



Inicio

**26 de setiembre de 2026**



Modalidad

**A distancia**

# PRESENTACIÓN

Somos el primer y único programa en el Perú de Segunda Especialidad en Nutrición Clínica con mención en Nutrición Renal. Formamos profesionales con conocimientos avanzados en el abordaje nutricional de patologías del riñón, utilizando lo aprendido en cursos como Fisiopatología y Bioquímica Clínica, Terapia Nutricional en Enfermedad Renal Crónica, Nefropediatría y Nutrición, y Soporte Nutricional Especializado en la Enfermedad Renal.

Con nuestro programa, obtendrás competencias para brindar asistencia especializada a pacientes renales en hospitales, clínicas y consultorios privados. Estarás preparado para implementar una terapia nutricional basada en evidencia científica y juicio crítico, considerando el estado clínico y los tratamientos específicos de cada paciente.





# ¿POR QUÉ ELEGIR ESTE PROGRAMA?



## PLANA DOCENTE

Nuestro programa cuenta con un equipo de docentes expertos en el campo de la Nutrición Renal.

---



## MODALIDAD

Ofrecemos un acompañamiento académico permanente. Las clases son 100% online (síncronas), lo que permite alcance nacional e internacional.

---



## INTERNACIONALIDAD

Potencia tu perfil con expertos internacionales mediante masterclasses, webinars y más. Experiencias de formación avanzada diseñadas para fortalecer tus competencias y consolidar una red de contactos de alto nivel.

---



## MALLA CURRICULAR

El programa integra conocimientos avanzados en Nutrición, Dietética y Enfermedad Renal.

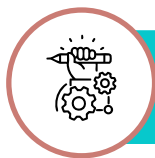
---



## FORMACIÓN INTEGRAL

Nuestro programa combina teoría y práctica, asegurando un aprendizaje completo y especializado.

# NUESTRA METODOLOGÍA



## APRENDIZAJE BASADO EN PROYECTOS (ABP)

Centrado en el estudiante, aplica conocimientos y habilidades de investigación para resolver problemas en contextos reales.



## AULA INVERTIDA

El estudiante puede revisar previamente los materiales de estudio en casa, a través de la plataforma virtual, incentivando el aprendizaje autónomo.



## MÉTODO DEL CASO

Prepara a los alumnos para la toma de decisiones estratégicas a través de la práctica de situaciones reales.



## EDUCACIÓN VIRTUAL (E-LEARNING)

Para nuestros cursos virtuales, empleamos e-learning, una modalidad flexible con clases síncronas que permite aprender desde cualquier lugar y en cualquier momento.

## ¿A QUIÉN ESTÁ DIRIGIDO?

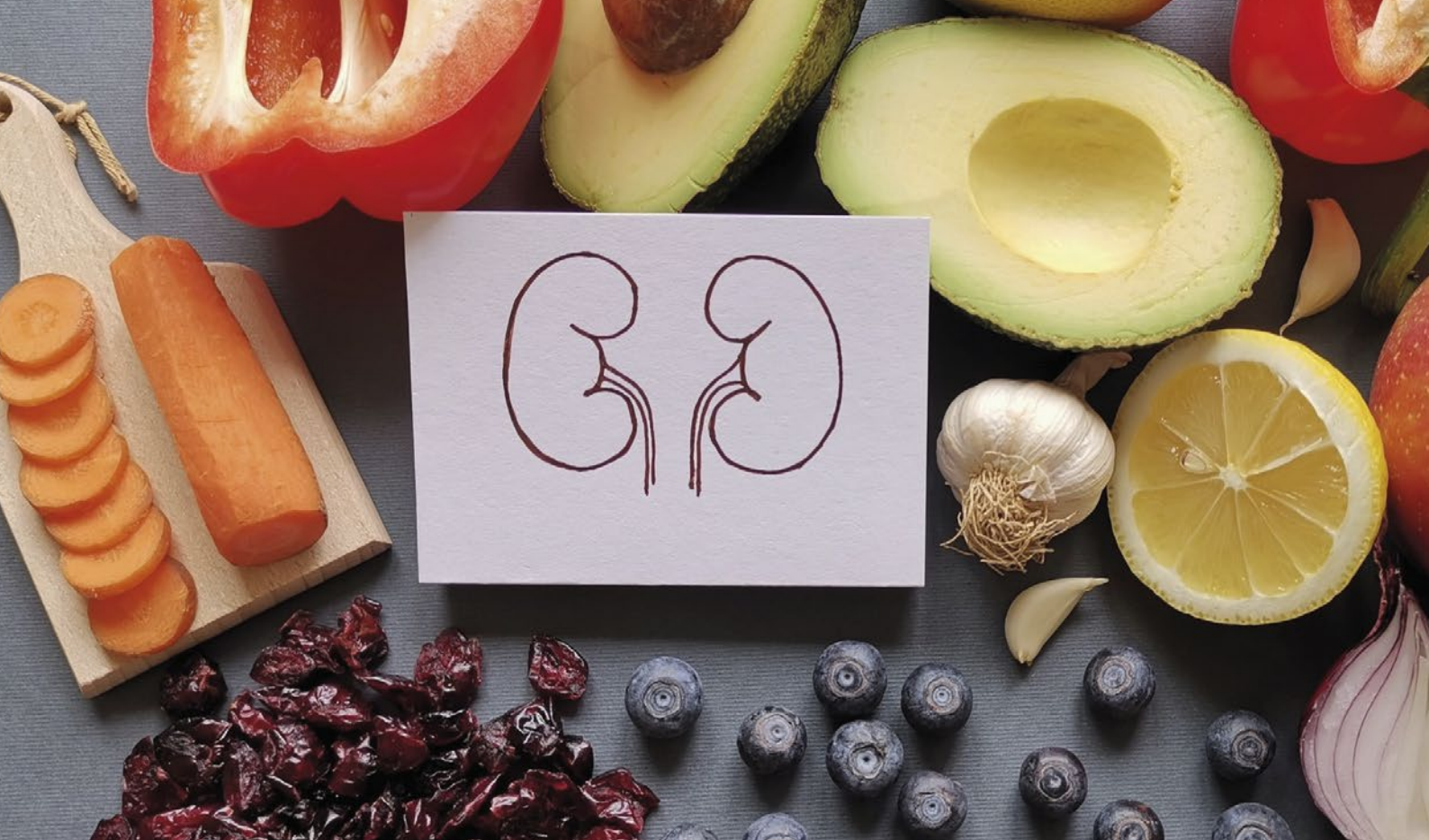
Profesionales universitarios titulados de la carrera de Nutrición, Nutrición Humana, Nutrición y Dietética, y Bromatología y Nutrición.





## PERFIL DEL EGRESADO

- Capacitado para implementar estrategias nutricionales específicas según la etapa de la enfermedad renal, incluyendo insuficiencia renal crónica, terapia de reemplazo renal y trasplante.
- Especializado para aplicar técnicas de soporte nutricional especializado, como Nutrición Enteral y Parenteral, adecuándolas a situaciones clínicas complejas.
- Preparado para participar activamente en equipos interdisciplinarios para la gestión de casos clínicos, integrando conocimientos adquiridos.
- Comprometido para desarrollar investigaciones clínicas en el ámbito renal, aplicando metodologías avanzadas aprendidas en los cursos de investigación.
- Competente para diseñar programas educativos para pacientes y sus familias, orientados a mejorar la adherencia a tratamientos y prevenir complicaciones relacionadas con la nutrición.



# ¿QUÉ COMPETENCIAS PROFESIONALES OBTENDRÁS?

- **Proceso de atención nutricional en enfermedad renal:** Aplicarás el proceso completo de atención nutricional, incluyendo la evaluación, diagnóstico, intervención, monitoreo y seguimiento en pacientes con enfermedades renales.
- **Terapia nutricional especializada:** Diseñarás planes de alimentación personalizados a pacientes con enfermedad renal.
- **Manejo de soporte nutricional:** Prescribirás soporte nutricional especializado, incluyendo Nutrición Enteral y Parenteral.
- **Investigación y desarrollo:** Desarrollarás proyectos de investigación aplicados al ámbito de la Nutrición Renal, integrando análisis estadísticos y criterios éticos.
- **Asesoría y educación nutricional:** Brindarás orientación nutricional a pacientes, cuidadores y equipos de salud, promoviendo la adherencia a los tratamientos.
- **Desarrollo de políticas y protocolos:** Participarás en la elaboración de guías, normas y protocolos de atención nutricional en el ámbito clínico e institucional.

# PLAN DE ESTUDIOS

## CICLO I

- Fisiopatología y Bioquímica Clínica
- Farmacología Aplicada a la Nutrición
- Fundamentos de la Nutrición Clínica
- Terapia Nutricional en la Enfermedad Renal

## CICLO III

- Nefropediatría y Nutrición
- Gastronomía y Nutrición Renal
- Soporte Nutricional Especializado en la Enfermedad Renal
- Trabajo de Investigación

## CICLO II

- Terapia Nutricional en la Enfermedad Renal Crónica
- Terapia Nutricional en la Terapia de Reemplazo Renal
- Terapia Nutricional en Trasplante Renal
- Seminario de Investigación

# PLANA

# DOCENTE

## **Mag. EVELYN LUQUE CASTAÑEDA**

### **Docente coordinadora de la Segunda Especialidad de Nutrición Clínica con mención en Nutrición Renal**

Magíster en Gerencia de Servicios de Salud por la Universidad ESAN. Licenciada en Nutrición y Dietética por la Universidad Peruana de Ciencias Aplicadas. En la actualidad, es directora del Centro de Especialidades Nutricionales (CEN Perú). Es especialista en Enfermedades Renales y Hepáticas, contando con amplia experiencia en el manejo nutricional de pacientes con patologías crónicas complejas.

## **Mag. BRIAN MARIÑOS COTRINA**

Magíster en Salud Pública y Especialista en Nutrición Clínica con mención en Nutrición Renal por la Universidad Norbert Wiener. Es egresado de la Maestría en Fisiología Humana por la Universidad Mayor de San Marcos y Licenciado en Nutrición por la Universidad Nacional Federico Villarreal. Posee sólida experiencia en el sector salud, desempeñándose en la atención nutricional especializada y en la docencia universitaria, orientándose a la formación de nuevos profesionales en nutrición.

## **Mag. MELISSA PONCE CASTILLO**

Magíster en Salud Pública por la Universidad Norbert Wiener. Licenciada en Nutrición por la Universidad Federico Villarreal. Es Especialista en Nutrición Clínica por la Universidad Nacional Mayor de San Marcos. Hoy en día, labora como nutricionista del Centro de Especialidades Nutricionales (CEN Perú). Es miembro fundador de la Asociación de Nutricionistas Clínicos del Perú y miembro de la Asociación de Nutricionistas Renales.

## **Mag. JHONNY ESPINOZA LÁZARO**

Magíster en Salud Pública con mención en Planificación y Gestión por la Universidad Nacional de Trujillo. Licenciado en Bromatología y Nutrición por la Universidad Nacional José Faustino Sánchez Carrión. Es Especialista en Nutrición Clínica con mención en Nutrición Oncológica por la Universidad Norbert Wiener. Además, es egresado de la Maestría en Ciencias de los Alimentos por la Universidad Nacional José Faustino Sánchez Carrión. Actualmente, se desempeña como nutricionista clínico asistencial en el Hospital Nacional Edgardo Rebagliati Martins del Seguro de Social de Salud, teniendo una sólida experiencia en el abordaje nutricional de pacientes hospitalizados.

## **Mag. JACQUELINE GRADOS SILVERIO**

Magíster en Educación con mención en Docencia en Educación Superior por la Universidad San Ignacio de Loyola y Licenciada en Nutrición y Dietética por la Universidad Femenina del Sagrado Corazón. Cuenta con una sólida trayectoria en servicios de alimentación, destacando por su amplia experiencia en gestión de la calidad alimentaria y en la docencia universitaria.

# PLANA DOCENTE

## Lic. PAULO ARIAS DE LA TORRE

### Jefe de práctica

Licenciado en Nutrición y Especialista en Nutrición Clínica por la Universidad Nacional Mayor de San Marcos. Cuenta con estudios de posgrado en Soporte Nutricional. En la actualidad, integra el Comité de Terapia Metabólica y Nutricional del Hospital de Emergencias "José Casimiro Ulloa", donde se encarga del abordaje clínico-nutricional de pacientes en estado crítico y del diseño de estrategias terapéuticas individualizadas.

# EXPERTOS INTERNACIONALES

## Mag. CECILIA ARTEAGA PAZMIÑO

Nutricionista reconocida por su trabajo en el campo de la salud digestiva y la Nutrición Clínica. Egresada de la Universidad Católica de Santiago de Guayaquil, Ecuador. Cuenta con un Máster en Nutrición y Metabolismo por la Universitat Rovira i Virgili de Cataluña, España. Además cuenta con diplomas en Nutrición Clínica, Soporte Metabólico y Nutricional, y Nutrición Cardiovascular.

## Mag. DIANA DEHESA

Reconocida Nutrióloga Clínica con una amplia trayectoria en el campo de la Nutrición. Egresada de la Universidad Veracruzana, México. Cuenta con una Maestría en Nutrición Clínica por la Universidad Iberoamericana, México. Es miembro fundador y parte de la Mesa Directiva del Colegio Mexicano de Nutriólogos. Ha trabajado en el Hospital Español de Veracruz y ha sido docente en la Universidad del Valle de México. Su experiencia abarca el manejo multidisciplinario de la cirugía bariátrica, así como el tratamiento de enfermedades gastrointestinales, hepáticas y renales.

## Lic. CRISTINA POSADA ÁLVAREZ

Destacada Nutricionista Dietista con una sólida formación académica y una amplia experiencia en el campo de la Nutrición Clínica. Se graduó de la Universidad Nacional de Colombia. Es Especialista en Bioquímica Clínica por la Pontificia Universidad Javeriana, Colombia. Actualmente, es la directora académica del Centro Latinoamericano de Nutrición (CELAN) y es miembro de varias organizaciones profesionales, incluyendo la Asociación Colombiana de Nutrición Clínica, la American Society for Parenteral and Enteral Nutrition (ASPEN) y la European Society for Clinical Nutrition and Metabolism (ESPEN).

# EXPERTOS INTERNACIONALES

## Lic. ÁNGEL IBÁÑEZ PÉREZ

Nutriólogo Clínico con Licenciatura en Nutrición Humana por la Universidad Autónoma Metropolitana, Unidad Xochimilco, México. Cuenta con un diplomado en Nutrición Clínica Especializada por el Hospital Regional Lic. Adolfo López Mateos. Actualmente, es candidato a Maestro en Nutrición Clínica por la Universidad de la Salud, México. Labora en el Hospital MAC La Viga y del Instituto Mexicano Medicina Integral del Sueño. Es especialista en la prevención y tratamiento de enfermedades crónico-degenerativas, Nutrición Pediátrica, Nutrición en cáncer, enfermedades renales, enfermedades autoinmunes y control de peso. Ponente invitado en cursos de la Federación Nacional de Nutrición y Ciencia.

## Mag. ADRIANA LEÓN

Nutricionista destacada en el campo de la Nutrición Clínica Pediátrica. Cuenta con una Maestría en Bioquímica. Es especialista en la nutrición de niños y adolescentes. Es coordinadora de Nutrición Clínica Pediátrica en el Centro de Investigación y Educación en Nutrición (CIENutrition) en Latinoamérica.



# ¿QUÉ TÍTULO RECIBIRÁS?

Luego de aprobar todos los cursos y de sustentar la tesis o trabajo académico, recibirás el título de **Especialista en Nutrición Clínica con mención en Nutrición Renal** otorgado por la Universidad Norbert Wiener.

Indispensable: \*Aprobar todos los cursos | \*Haber asistido al 90% del programa  
\*Sustentar y aprobar la tesis o trabajo académico.

# INFORMACIÓN GENERAL



## INICIO

**26 de setiembre de 2026**



## DURACIÓN APROXIMADA

12 meses / 3 ciclos



## MODALIDAD

A distancia



## HORARIO

**Jueves:** 19:00 a 22:45 h

**Sábado:** 14:30 a 20:30 h

**Domingo:** 9:15 a 14:30 h

*\*El horario corresponde al Ciclo I.*

*\*\*Los cambios de horario serán comunicados oportunamente.*



## FRECUENCIA

Semanal



## CRÉDITOS

40



\*La Universidad Norbert Wiener se reserva el derecho de hacer cambios en el programa.

# ¿CUÁNTO SERÁ TU INVERSIÓN?

	REGULAR	20% OFF CONVENIO O EGRESADO
Inversión	<b>S/ 10<sup>,128</sup></b>	<b>S/ 8<sup>,340</sup></b>
Admisión	<b>S/ 300</b>	<b>S/ 300</b>
Matrícula (3)	<b>S/ 300</b>	<b>S/ 300</b>
Núm. de Cuotas	<b>12</b>	<b>12</b>
Cuota	<b>S/ 744</b>	<b>S/ 595</b>

\*Los descuentos se ejecutan en la cuota regular.

\*Consultar con la ejecutiva comercial respecto a los descuentos y las modalidades de financiamiento directo.




## REQUISITOS

- Copia simple del DNI / Pasaporte / Carné de extranjería vigente
- Título profesional en Nutrición registrado en SUNEDU
- Solicitud de admisión debidamente llenada (Curriculum vitae)
- Constancia de pago por derecho de admisión
- Una (01) fotografía digital de acuerdo con las características solicitadas
- Ficha de entrevista

\*La entrevista será programada durante su proceso de admisión

# CONTÁCTANOS

 **Stefany Tuesta**  
 **937 438 321**  
 **stefany.tuesta@uwiener.edu.pe**



Preinscríbete en  
línea escaneando  
este QR:



[posgrado.uwiener.edu.pe](https://posgrado.uwiener.edu.pe)