



Universidad
Norbert Wiener
Posgrado

VERY GOOD
★★★★



SEGUNDA ESPECIALIDAD EN GESTIÓN DE SERVICIOS DE SALUD Y ENFERMERÍA

PRESENTACIÓN

La Segunda Especialidad en Gestión de Servicios de Salud y Enfermería forma profesionales capaces de liderar con visión estratégica la administración de servicios sanitarios, fortaleciendo competencias para planificar, organizar y mejorar la gestión en los diferentes niveles de atención. El programa ofrece una formación ética, actual e innovadora, orientada a elevar la calidad del servicio, el acceso equitativo y la eficiencia institucional.

Al culminar, estarás preparado para dirigir equipos, optimizar recursos y promover mejoras sostenibles que contribuyan al fortalecimiento del sistema de salud y al bienestar de la comunidad.



¿POR QUÉ ELEGIR ESTE PROGRAMA?



PLANA DOCENTE

Nuestro programa cuenta con un equipo de docentes expertos en el área.



MODALIDAD

Ofrecemos un acompañamiento académico constante. Las clases son semipresenciales.



MALLA CURRICULAR

El programa abarca desde conceptos esenciales hasta técnicas avanzadas con un enfoque interdisciplinario y práctico que permite al estudiante enfrentar con éxito los desafíos de la Gestión de Servicios de Salud y Enfermería.



FORMACIÓN INTEGRAL

Nuestro programa ofrece una combinación equilibrada de teoría y práctica, asegurando un aprendizaje completo y especializado.



CERTIFICACIONES PROGRESIVAS

Los estudiantes acceden a certificaciones progresivas que validan sus competencias a lo largo del programa, fortaleciendo su perfil y proyección profesional.



CONVENIOS INTERNACIONALES (opcional)



El programa cuenta con convenios académicos con la Universidad del Norte y la Universidad Cooperativa de Colombia.



PRÁCTICAS EXTERNAS

Las prácticas externas son presenciales y están diseñadas para reforzar la formación teórico-práctica garantizando la adquisición de competencias en entornos reales de desempeño profesional. Se requiere completar satisfactoriamente las horas de práctica externa como parte de los requisitos para obtener el título de Especialista.

* De ser requerido por la sede hospitalaria, deberá presentar su Habilitación del Colegio Profesional antes de iniciar sus prácticas externas.

NUESTRA METODOLOGÍA

APRENDIZAJE BASADO EN PROYECTOS (ABP)



Centrado en el estudiante, aplica conocimientos y habilidades de investigación para resolver problemas en contextos reales.

SIMULACIÓN CLÍNICA



Recrea escenarios sanitarios similares a la realidad en un entorno controlado, permitiendo la práctica de habilidades técnicas y no técnicas. Utiliza simuladores físicos, virtuales y actores para ofrecer experiencias formativas seguras y cercanas a la práctica profesional.

AULA INVERTIDA



El estudiante procesa el contenido fuera de clase para dedicar el tiempo presencial a actividades más interactivas y significativas.

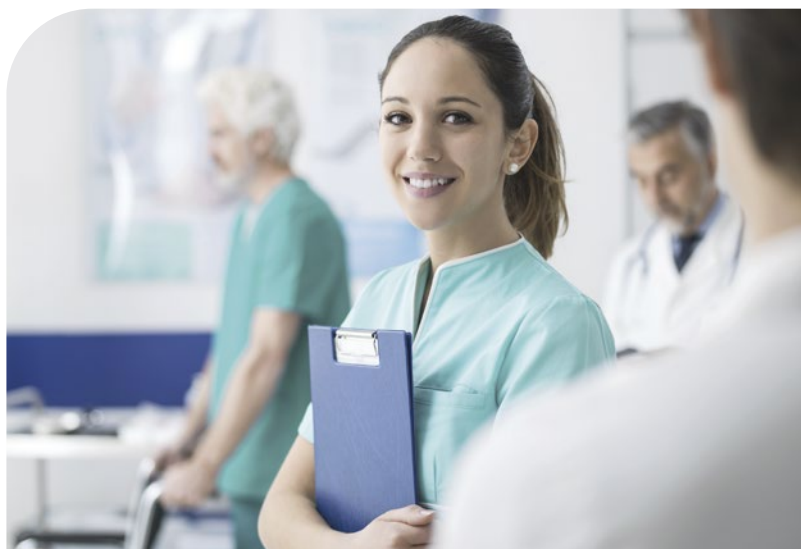
EDUCACIÓN VIRTUAL (E-LEARNING)



Para nuestros cursos virtuales, empleamos e-learning, una modalidad flexible con clases síncronas que permite aprender desde cualquier lugar y en cualquier momento.

¿A QUIÉN ESTÁ DIRIGIDO?

Profesionales universitarios titulados de la carrera de Enfermería





PERFIL DEL EGRESADO

- Planificarás, dirigirás y optimizarás los recursos humanos, materiales y equipos tecnológicos en los diferentes servicios de salud, garantizando su uso eficiente.
- Liderarás equipos multidisciplinarios, promoviendo la comunicación efectiva y la mejora continua en los procesos asistenciales y administrativos.
- Implementarás proyectos y estrategias de gestión sanitaria, aplicando normativas, protocolos y estándares de calidad en la atención al paciente.
- Actuarás con ética, responsabilidad y compromiso social, contribuyendo al fortalecimiento del sistema de salud y al bienestar de la comunidad.



¿QUÉ COMPETENCIAS PROFESIONALES OBTENDRÁS?

- **Liderazgo en Investigación en Enfermería y Salud (LIE):** Liderarás investigaciones avanzadas en salud, promoviendo metodologías innovadoras y colaboraciones interdisciplinarias.
- **Gestión Estratégica de Servicios de Salud y Enfermería (GESS):** Gestionarás servicios de salud pública y enfermería, alineados con políticas nacionales, garantizando calidad e inclusión.
- **Gestión de Recursos en Salud (GRS):** Planificarás y evaluarás recursos estratégicamente, asegurando una gestión eficiente y orientada a objetivos organizacionales.
- **Promoción de Comunidades Inclusivas y Colaborativas (PCI):** Promoverás comunidades inclusivas, integrando valores éticos, fomentando una cultura de paz y responsabilidad social.

PLAN DE ESTUDIOS

CICLO

I

- Metodología de la Investigación
- Ética y Liderazgo de Enfermería
- Planeamiento Estratégico
- Especialización en Gestión de Servicios de Enfermería I

CICLO

II

- Seminario de Investigación
- Innovación y Educación Superior de Calidad
- Auditoría en Enfermería
- Especialización en Gestión de Servicios de Enfermería II

CICLO

III

- Trabajo de Investigación
- Proyectos de Inversión
- Especialización en Gestión de Servicios de Enfermería III



¿QUÉ TÍTULO RECIBIRÁS?

Título de Especialista en Gestión de Servicios de Salud y Enfermería, otorgado por la Universidad Norbert Wiener.

CONDICIONES PARA OBTENER TU TÍTULO:

- **Aprobar el plan curricular**
- **Cumplir con las horas prácticas presenciales**
- **Aprobar la tesis o trabajo académico**

INFORMACIÓN GENERAL



INICIO

25 de abril de 2026



DURACIÓN APROXIMADA

12 meses / 3 ciclos



MODALIDAD

Semipresencial



HORARIO*

Sábados:

8:30 a 13:00 h y 13:45 a 22:45 h

* El horario corresponde al Ciclo I.

**El horario está sujeto al cronograma académico de cada programa.

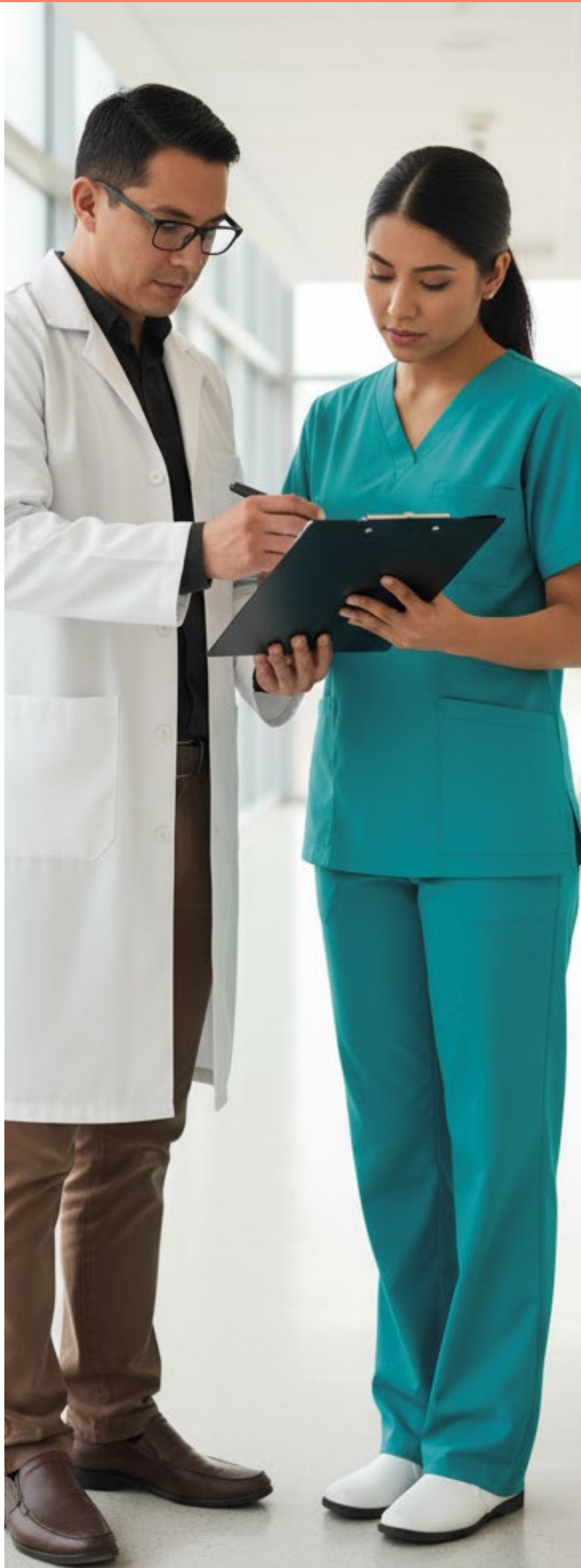
***Las prácticas presenciales se realizarán previa coordinación académica.



CRÉDITOS

40

*La Universidad Norbert Wiener se reserva el derecho de hacer cambios en el programa.



¿CUÁNTO SERÁ TU INVERSIÓN?

	REGULAR	20% OFF CONVENIO O EGRESADO
Inversión	S/ 9^{,000}	S/ 7^{,440}
Admisión	S/ 300	S/ 300
Matrícula (3)	S/ 300	S/ 300
Núm. de Cuotas	12	12
Cuota	S/ 650	S/ 520

*Los descuentos se ejecutan en la cuota regular.

*Consultar con la ejecutiva comercial respecto a los descuentos y las modalidades de financiamiento directo.



REQUISITOS

- Copia simple del DNI / Pasaporte / Carné de extranjería vigente
- Título profesional en Enfermería registrado en SUNEDU
- Solicitud de admisión debidamente llenada (Curriculum vitae)
- Constancia de pago por derecho de admisión
- Una (01) fotografía digital de acuerdo con las características solicitadas
- Ficha de entrevista

*La entrevista será programada durante su proceso de admisión.

CONTÁCTANOS



Rosario Huancahuari



990 219 886



rosario.huancahuari@uwiener.edu.pe

**Conoce más de nuestros programas
escaneando este QR:**



posgrado.uwiener.edu.pe