



Universidad  
Norbert Wiener  
Posgrado

VERY GOOD



# MAESTRÍA DE GESTIÓN EN SALUD

# PRESENTACIÓN

La Maestría en Gestión de Salud del Posgrado de la Universidad Norbert Wiener tiene como objetivo formar profesionales altamente capacitados para enfrentar los retos del sector salud, con un enfoque integral que contemple la gestión eficiente de servicios de salud, la administración de recursos y la implementación de políticas públicas en salud.

Nuestro programa desarrolla sus asignaturas a través de metodologías activas, análisis de casos, simulaciones en escenarios de gestión sanitaria reales y trabajo colaborativo, brindando a los estudiantes herramientas avanzadas en la planificación, organización y evaluación de procesos en el ámbito de la salud.

Los egresados estarán preparados para desempeñarse en roles clave como gerentes de servicios de salud, consultores en políticas sanitarias, directores de instituciones de salud pública y privada, y líderes en el diseño de estrategias de mejora de la calidad en la atención sanitaria. Además, tendrán la capacidad de contribuir a la evaluación y mejora de políticas de salud, fortaleciendo el sistema sanitario en el país.

Te invitamos a dar el siguiente paso en tu formación profesional. Estudia con nosotros y lidera el futuro de la gestión en salud, contribuyendo al desarrollo de sistemas de salud más eficientes y equitativos.



# ¿POR QUÉ ELEGIRNOS?



## ENFOQUE INTEGRAL

Ofrece un enfoque integral de la gestión pública y privada del sector salud, optimizando la administración y los servicios en ambos ámbitos.



## MALLA CURRICULAR

Plan curricular innovador y coherente, diseñado para fortalecer las competencias de los profesionales de salud.



## CERTIFICACIONES PROGRESIVAS

Los estudiantes obtienen certificaciones progresivas que validan sus competencias a lo largo del programa.



## PLANA DOCENTE

Especialistas e investigadores de la RENACYT, reconocidos por su trayectoria y contribución al avance del sector salud.



## MISIÓN ACADÉMICA (OPCIONAL)

Experiencia práctica internacional que fortalece las competencias y amplía el conocimiento en el ámbito de la gestión en salud.

# MISIÓN ACADÉMICA INTERNACIONAL

(opcional)

Universidad Libre Seccional   
Colombia

La Universidad Libre Seccional Cali es una institución líder en la formación de profesionales en el ámbito de la salud, con un enfoque práctico y actualizado, nuestros estudiantes son capacitados para enfrentar los retos de un sistema de salud cada vez más digitalizado y eficiente. A través de la combinación de formación académica y el uso de herramientas basadas en inteligencia artificial, nuestros egresados están preparados para liderar la transformación tecnológica del sector salud.

La Universidad Libre Seccional Cali cuenta con infraestructura de vanguardia y un equipo de expertos comprometidos con el avance y la innovación en la gestión de los servicios de salud, lo que garantiza una educación de alta calidad, orientada a la mejora continua de los procesos en el ámbito sanitario.



UNIVERSIDAD LIBRE  
Seccional Cali

## TEMA CENTRAL

**Sistemas de Información en  
Salud e Inteligencia Artificial.**

## TEMARIO

- **Sistemas de información en el mundo.**
- **Sistema de información experiencia Colombia.**
- **Aportes a la toma de decisiones y la planeación.**
- **Análisis de Situación en Salud usos y aplicación.**
- **Aplicación de la Inteligencia Artificial**

## CERTIFICACIÓN

**Pasantía internacional Sistemas de información en salud e inteligencia artificial, otorgada por la Universidad Libre de Colombia y la Escuela de Posgrado de la Universidad Norbert Wiener.**





# NUESTROS CONVENIOS Y ALIANZAS INTERNACIONALES



## **ESPAÑA**

Universidad Pontificia  
de Salamanca

Universidad Miguel  
Hernández de Elche



## **MÉXICO**

Universidad del Valle  
de México-UVM

Universidad de Celaya – UDEC



## **COLOMBIA**

Universidad CES

Universidad Antonio Nariño



## **ECUADOR**

Universidad Internacional  
del Ecuador-UIDE



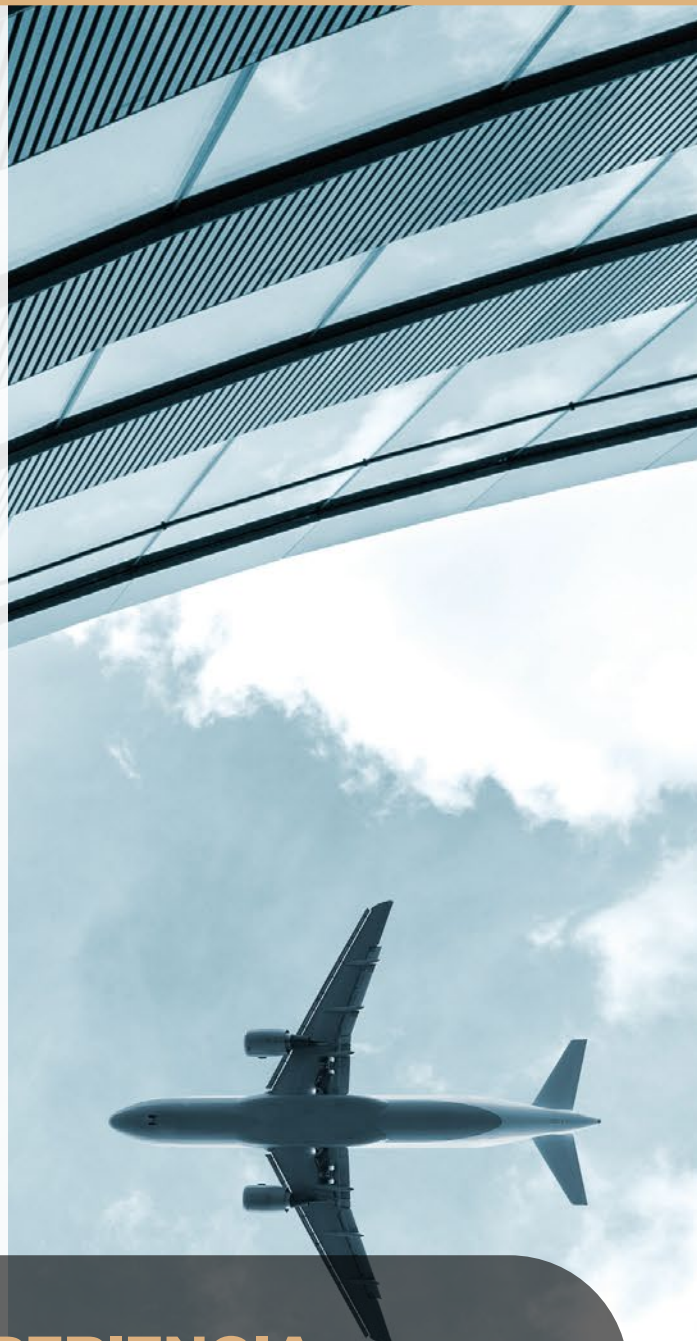
## **CHILE**

Universidad Andrés Bello

## EXPERIENCIA INTERNACIONAL COMPLEMENTARIA

Desarrollamos actividades de internacionalización como un aspecto fundamental para complementar la formación de nuestros maestrandos, tales como foros académicos internacionales, masterclasses, pasantías y clases espejo, en convenio con universidades de prestigio.

Estas iniciativas proporcionan a nuestros estudiantes de posgrado una perspectiva global y estratégica, al mismo tiempo que fortalecen su red de contactos profesionales.



# MALLA CURRICULAR ALTAMENTE ESPECIALIZADA

CICLO I	Gerencia moderna	Economía para la salud	Comportamiento organizacional y habilidades gerenciales(*)(**)	Metodología de la investigación
CICLO II	Gestión de procesos(*)(**)	Sistemas de información en salud(*)(**)	Finanzas para la salud(*)(**)	Seminario de Tesis I(*)
CICLO III	Gestión de proyectos en salud(**)	Marketing para las instituciones en salud(**)	Planificación estratégica en salud(**)	Seminario de Tesis II(*)
CICLO IV	Promoción y prevención en salud	Epidemiología para la gerencia	Gestión de la calidad en salud(**)	Seminario de Tesis III



## CERTIFICACIONES

- Certificado de Habilidades Directivas en Instituciones de Salud. (\*)
- Certificado de Estrategia Directiva de la Salud. (\*\*)

(\*) La universidad se reserva el derecho de realizar ajustes en la malla curricular como parte de su compromiso con la mejora continua. De presentarse alguna modificación en la programación académica, esta será informada con la debida anticipación.



# NUESTRA METODOLOGÍA

## AULA INVERTIDA O APRENDIZAJE INVERTIDO

Se fomenta el aprendizaje autónomo mediante el estudio de la teoría en casa, utilizando los materiales diseñados por el docente especialista y disponibles en la plataforma virtual CANVAS. De esta manera, los estudiantes pueden aplicar la teoría durante las clases en Zoom, con la orientación y el apoyo del docente.

## CONFERENCIAS Y CHARLAS

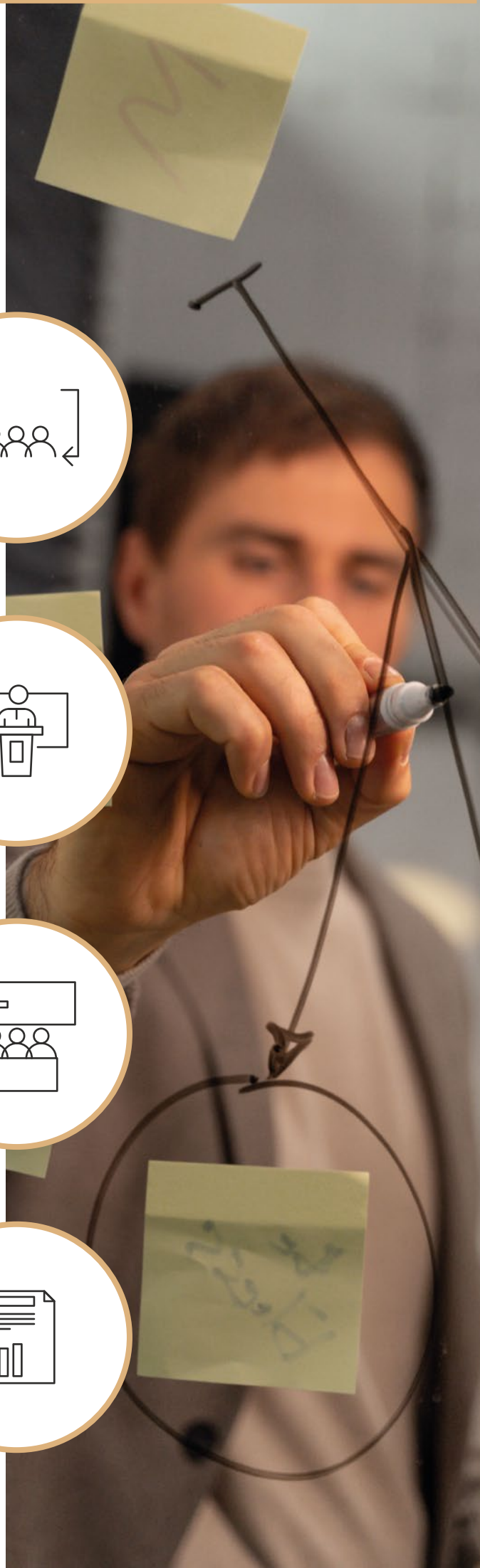
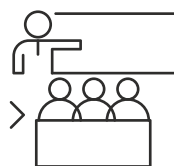
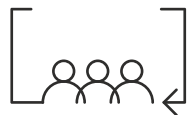
Conferencias de expertos en gestión en salud. Estas sesiones buscan desarrollar habilidades de liderazgo y toma de decisiones estratégicas, preparando a los participantes para enfrentar los desafíos del sector salud.

## MÉTODO DEL CASO

Nuestro programa ofrece formación integral mediante el análisis de casos reales, con enfoque en la gestión de servicios de salud, simulaciones y prácticas en escenarios clínicos. Preparamos a los estudiantes para administrar servicios sanitarios y gestionar instituciones de salud, enfrentando los desafíos del sector salud.

## APRENDIZAJE POR PROYECTOS

Las asignaturas de seminario de tesis utilizan metodologías de "Aprendizaje por proyectos" y "mentoría", orientadas al desarrollo de productos para la creación del proyecto de investigación, con el objetivo de obtener el grado académico.





# PERFIL EGRESADO

Generar Información: Capacidad para adquirir, procesar, crear y comunicar información.

- Manejo de las TIC y Ciudadanía Digital: Capacidad para valorar y aplicar de manera estratégica, ética y responsable las tecnologías de la información y comunicación.
- Compromiso Ético y Preocupación por el Impacto Social y Medioambiental: Poner en práctica de manera responsable los valores éticos y deontológicos.
- Trabajo Colaborativo: Capacidad para Trabajar de manera colaborativa resolviendo conflictos en la consecución de metas comunes con personas, áreas y organizaciones.
- Actitud Emprendedora: Capacidad para iniciar, crear y gestionar un proyecto asumiendo riesgos calculados y tolerando el fracaso.
- Comunicación Efectiva: Capacidad para transmitir conocimientos y expresar argumentos de manera clara, convincente y contextualizada, en uno o más idiomas a parte de su lengua materna de manera verbal y no verbal, utilizando adecuadamente los medios audiovisuales
- Autogestión: Capacidad para organizarse con responsabilidad, ejerciendo autocontrol emocional.
- Pensamiento Crítico: Capacidad para pensar o interrogarse, sobre cualquier problema o contenido, cuestionar creencias, razonar y decidir para resolver problemas.





## ¿A QUIÉN ESTÁ DIRIGIDO?

Profesionales del sector salud y empresarial que estén interesados en desarrollar y fortalecer sus habilidades en gestión e investigación, con el objetivo de implementar mejoras en los distintos niveles de los servicios de salud, abarcando tanto la atención directa al paciente como la administración y organización de los recursos dentro del sistema sanitario.

# PLANA DOCENTE

## **JOSE ELIAS CABREJO PAREDES**

Médico especialista en Medicina Familiar y Comunitaria, con doctorados en Medicina y Gestión Pública, y maestría en Salud Pública. Docente investigador en RENACYT-CONCYTEC y diversas universidades. Consultor en calidad y gestión de servicios de salud en Latinoamérica. Actualmente, Ejecutivo Adjunto de la Escuela Nacional de Salud Pública y Coordinador de Gestión de la Calidad en el Ministerio de Salud. Ganador de los Premios Kaelin Essalud en 2020 y 2021.

## **FERNANDO DÍAZ DEL OLMO MOREY**

Doctor en Salud y doctorando en Administración Estratégica por CENTRUM Católica. Cirujano dentista con especialidades en Ortodoncia y Marketing de Servicios. Con experiencia gerencial en marketing en transnacionales, fue manager de asuntos científicos en Colgate Palmolive y es docente en posgrado. Actualmente, dirige la Administración del Centro de Rehabilitación Oral y Estética (CROE).

## **RENZO LLIMI LÓPEZ CRUZ**

Médico con más de 10 años de experiencia en el sector público y privado. Especialista en Gestión en Salud, magíster en Administración y Gerencia en Salud, y egresado de la Maestría en Economía de la Salud. Doctorando en Administración con mención en Dirección Estratégica. Docente en pregrado y posgrado y miembro de la Red de Salud Internacional de la OPS/OMS y de la Sociedad Peruana de Administración de Salud.

## **CARLOS DÍAZ DEL OLMO MOREY**

Doctor en Salud y magíster en Administración de Empresas en Salud. Máster por la Universidad Politécnica de Cataluña y cirujano dentista por la Universidad Peruana Cayetano Heredia. Ex docente en varias universidades y reconocido como Talento ORO UPC. Actualmente, es director médico y gerente en Consultorios Odontológicos Díaz Del Olmo – Puccio y en el Centro de Rehabilitación Dental Especializada (CERDENT).

# PLANA DOCENTE

## **ROSA MEZARINA GARCÍA**

Cirujano dentista, magíster en Odontoestomatología de Salud Pública y doctoranda en Ciencias de la Salud por la Universidad Nacional Mayor de San Marcos. Doctoranda en Educación por la Universidad Privada Norbert Wiener. Exdirectora de la Clínica Odontológica de la Universidad Privada Norbert Wiener.

## **MISAEL PALMA MAGUIÑA**

Doctor en Ciencias – Física, con Maestría en Administración de Negocios MBA y Especialidad en Muestreo, con experiencia en análisis estadístico espacial, manejo de Base de datos con SQL, y modelamiento con aplicación en física no lineal.

## **CÉSAR ARELLANO SACRAMENTO**

Cirujano dentista. Magister en Salud Pública. Maestrando en Epidemiología Clínica. Doctorando en Educación. Egresado de la segunda especialidad de estadística en Investigación. Docente universitario en cursos relacionados a investigación. Investigador RENACYT.

## **ANDREY SINDEEV**

Médico-cirujano especializado en psiquiatría, graduado con honores en la Primera Universidad Estatal de Medicina de Moscú. Tiene una segunda especialidad en tratamiento de adicciones, un doctorado en Gestión de Salud en Perú y múltiples másteres, incluyendo un MBA y en Dirección Hotelera. Es auditor médico con especialización en planificación estratégica, coaching y PNL, además de contar con diplomados en bioética, salud pública y psicooncología.



# PLANA DOCENTE

## **OMAR ALONSO BEGAZO CORNEJO**

Economista, magíster en Administración (MBA) por la Universidad ESAN, con experiencia en gestión pública, académica, proyectos de APP y análisis económico. Actualmente, Coordinador en la Unidad de Investigación, Tecnologías y Docencia del Instituto Nacional de Salud del Niño-San Borja y catedrático de Postgrado en Economía y Entorno Empresarial, y Economía de la Salud.

## **TANIA LIP MARÍN**

Psicóloga organizacional por la Universidad Peruana Cayetano Heredia y magíster en Comportamiento Organizacional y RRHH. Ha trabajado en recursos humanos en la Clínica Centenario Peruano Japonesa y Aldeas Infantiles SOS Perú. Es docente a tiempo completo en Psicología y a tiempo parcial en posgrado, con experiencia en metodologías activas en diversos formatos.

## **JUAN CARLOS INFANTE ARMAS**

Médico cirujano de la Universidad Nacional Mayor de San Marcos, con especialidad en administración de la salud y MBA en Marketing de la Universidad ESAN. Cuenta con más de 20 años de experiencia en gestión de servicios de salud y elaboración de proyectos. Ha implementado sistemas de calidad según estándares de JCI, ACI e ISO 9001.

## **PEDRO JESÚS MENDOZA ARANA**

Ex coordinador del Área de Capacitación del MINSA y asesor de la Dirección General de Gestión del Desarrollo de Recursos Humanos del mismo ministerio. Fue gestor de calidad en la Clínica Centenario Peruano Japonesa y asesor en planificación estratégica para clínicas, hospitales públicos y ONGs. Es autor de varios libros, incluyendo «Planeamiento Estratégico para la Gerencia en Salud» y «Evaluación Económica en Salud»

# PLANA DOCENTE

## **LILIANA JANET LARREA MORALES**

Coordinadora académica de la maestría. Maestra en Educación y licenciada en Enfermería, con experiencia en diseño de programas para educación a distancia y manejo de plataformas virtuales. Ponente internacional en tecnología e innovación educativa.

## **JAIME OTERO INJOQUE**

Cirujano dentista con diplomado en Odontopediatría de la Universidad Peruana Cayetano Heredia y maestría en Gerencia de Servicios de Salud de la Universidad Nacional Mayor de San Marcos. Magíster en Alta Gerencia de Servicios de Salud por la Universidad Científica del Sur. Actualmente, es Vice Decano del COP-Región Lima y docente de pre y posgrado. Ha dictado más de 300 seminarios en 17 países y es asesor en gestión y marketing odontológico.

## **HELAR HERBOZO VENTOSILLA**

Ingeniero de Sistemas con maestría en Tecnologías de la Información y máster en Ciberseguridad. Egresado de la maestría en Gestión Hospitalaria. Exdirector general de TI e Innovación en el Ministerio de Salud y exjefe de Estadística en el Hospital de Emergencias de Ate Vitarte. Actualmente, es director general de Estadística y TI en el Ministerio de Trabajo y Promoción del Empleo, y líder de Gobierno y Transformación Digital.

## **ANTHONY BAUTISTA PARIONA**

Médico cirujano con maestría en Investigación Epidemiológica y gestión de servicios de salud. Es investigador en RENACYT, evaluador de ensayos clínicos en el Instituto Nacional de Salud y docente de posgrado en universidades peruanas. Ha recibido becas para estudios en la Universidad Peruana Cayetano Heredia y Johns Hopkins University.

# PLANA DOCENTE

## JUAN RODRIGUEZ

Docente universitario e investigador con dos doctorados y múltiples maestrías, con más de 20 años de experiencia en universidades peruanas. Dirige un laboratorio de educación y su línea de investigación se centra en neurofisiología y psicofisiología del aprendizaje. Publica en revistas indexadas y es miembro de varias sociedades científicas. Actualmente, es responsable de la Academia Peruana de la Salud en Lambayeque y asesor de tesis en pre y posgrado.

## ALEX CASTAÑEDA

Médico especialista en Enfermedades Infecciosas y Tropicales, con más de 25 años de experiencia docente. Ex presidente de la Sociedad Peruana de Enfermedades Infecciosas Filial MacroNorte. Trabaja en el Hospital «Víctor Lazarte Echegaray» coordinando programas de prevención de tuberculosis y ETS-VIH/SIDA. Tutor de residencia médica, miembro de la Global Alliance for Rapid Diagnosis (GARD) e investigador en RENACYT.

# INVITADOS INTERNACIONALES DOCENTE

## ANTONIO MUÑOZ ÁLVAREZ

(ESPAÑA)

Catedrático de la Universidad de Salamanca- España. Decano de la Facultad de Farmacia de la Universidad de Salamanca. Investigador.

## GEORGE DÍAZ MEDINA

(EEUU)

Medical Director, Antimicrobial Stewardship Section Chief, Infectious Diseases Providence Regional Medical Center Everett. EE.UU.





# ¿QUÉ GRADO RECIBIRÁS?

Reconocido  
por SUNEDU



**SUNEDU**  
SUPERINTENDENCIA  
NACIONAL DE EDUCACIÓN  
SUPERIOR UNIVERSITARIA

Una vez aprobados todos los cursos y sustentada tu tesis, recibirás el grado de **Maestro de Gestión en Salud**, a nombre de la Universidad Norbert Wiener.

**Indispensable:** \*Aprobar todos los cursos. \*Asistir al 90% del programa. \*Acreditar conocimiento de un idioma extranjero. \*Sustentar y aprobar el trabajo de investigación.

# INFORMACIÓN GENERAL



## INICIO

15 de diciembre del 2025



## DURACIÓN

16 meses (1 año 4 meses)



## MODALIDAD

a distancia



## HORARIO

frecuencia quincenal  
martes y jueves:  
19:00 a 22:45 hrs.

\*Para los cursos de investigación la  
frecuencia de clases será semanal.



## CRÉDITOS

48 créditos  
768 horas académicas

\*La Universidad Norbert Wiener se reserva  
el derecho de hacer cambios en el  
programa por motivos de fuerza mayor.



# ¿CUÁNTO SERÁ TU INVERSIÓN?

	REGULAR	15% OFF REFERIDOS	20% OFF CONVENIO	30% OFF EGRESADO UNW
Inversión	<b>s/ 17<sup>,176</sup></b>	<b>s/ 14<sup>,690</sup></b>	<b>s/ 13<sup>,861</sup></b>	<b>s/ 12<sup>,203</sup></b>
Admisión	<b>S/ 300</b>	<b>S/ 300</b>	<b>S/ 300</b>	<b>S/ 300</b>
Matrícula	<b>S/ 300</b>	<b>S/ 300</b>	<b>S/ 300</b>	<b>S/ 300</b>
16 Cuotas	<b>S/ 1,036</b>	<b>S/ 881</b>	<b>S/ 829</b>	<b>S/ 725</b>
20 Cuotas	<b>S/ 829</b>	<b>S/ 705</b>	<b>S/ 663</b>	<b>S/ 580</b>

\*\*Precios válidos solo durante la campaña de admisión 2025. Sujetos a variación en futuras convocatorias.

\*Los descuentos se aplican sobre la cuota regular. \*Consulta por nuestro financiamiento directo en 16 y 20 cuotas sin intereses, ofrecido por la UNW o hasta 24 o 36 cuotas sin intereses con Scotiabank. Consulta condiciones.



## REQUISITOS

- Grado académico de Bachiller registrado en SUNEDU.
- Solicitud de Admisión, debidamente completada.
- Copia de DNI, Pasaporte vigente o Carné de Extranjería.
- Recibo de pago por derecho de admisión (S/. 300).
- Foto digital que cumpla con las características solicitadas.



# CONTÁCTANOS



**Luz Huamán**



**994 612 459**



**luz.huaman@uwiener.edu.pe**



**Preinscríbete en  
línea escaneando  
este código:**



**posgrado.uwiener.edu.pe**