



Universidad  
Norbert Wiener  
Posgrado

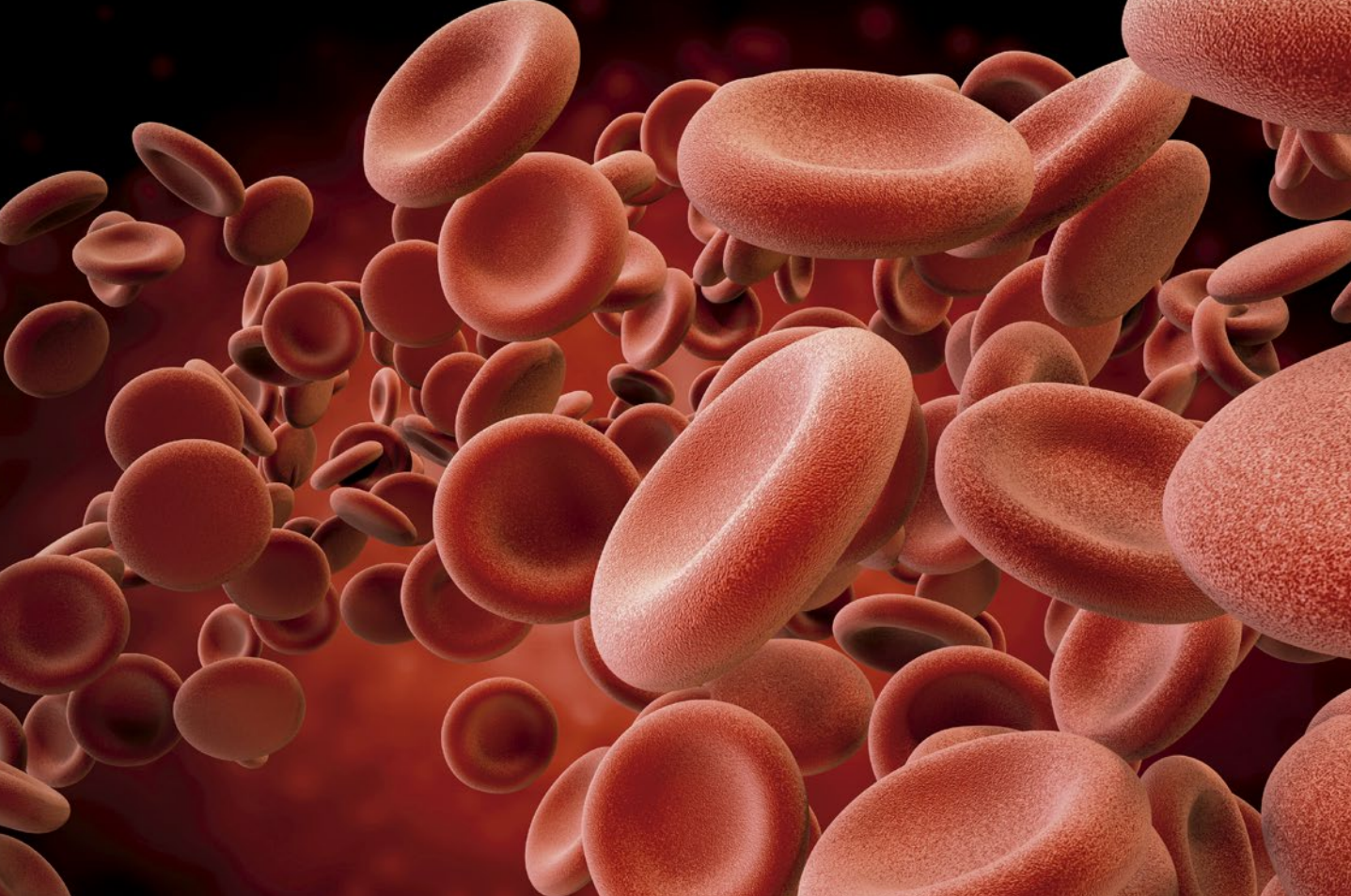


LICENCIADA  
por SUNEDU

**Inicio: 10 de Setiembre**

| Segunda Especialidad en Tecnología Médica

# HEMATOLOGÍA



Segunda especialidad en Tecnología Médica

# Hematología

Formar especialistas en el laboratorio de hematología con capacidad en la explicación e integración de la bioquímica, fisiología y biología molecular de las células sanguíneas y Sistema hemostático; desde su producción, funciones, fisiopatología hasta su neoplasias y coagulopatías basándose en el manejo adecuado y garantías de calidad de los métodos y tecnologías aplicadas al diagnóstico hematológico.



## Malla Curricular

1.<sup>o</sup>  
Ciclo

- Didáctica en Ciencias de la Salud
- Salud Pública y Laboratorio Clínico
- Bioquímica y Fisiología Molecular de las Células Sanguíneas
- Especialización en Hematología Clínica I

2.<sup>o</sup>  
Ciclo

- Laboratorio Clínico basado en la Evidencia
- Eritrofiopatología: Laboratorio y Clínica
- Oncohematología
- Especialización en Hematología Clínica II

3.<sup>o</sup>  
Ciclo

- Sistema de Gestión de la Calidad en Laboratorio Clínico
- Diseño de Trabajo Académico
- Hemostasia y Trombosis
- Especialización en Hematología Clínica III

## Requisitos

- DNI / Pasaporte Vigente/ Carné de extranjería
- Título profesional en Laboratorio Clínico y Anatomía Patológica registrado en SUNEDU
- Habilidad del Colegio Profesional
- Copia de resolución de SERUMS o constancia de trabajo (mínimo un año)
- Certificado de salud del MINSA (apto física y mentalmente)
- Solicitud de admisión debidamente llenada
- Constancia de pago por derecho de admisión

## Inversión

**S/ 10,200**

- Inscripción **S/300**
- Matrícula (3) **S/300**
- Cuotas simple (12) **S/750**

## Horario

- Sábados: 15:00 a 20:00 p.m.
- Domingos: 8:00 a.m. a 12:40 p.m. y 13:35 a 18:30 p.m.

## Modalidad

Presencial\*

\*El programa será desarrollado de manera virtual hasta que termine el Estado de Emergencia Sanitaria, luego de culminada retornará a la modalidad presencial.

## Dirigido a

Profesionales de en Tecnología Médica del área de Laboratorio Clínico y Anatomía Patológica

## Duración

12 meses / 3 ciclos

**Título: Especialista en Hematología**

\*La Escuela de Posgrado de la Universidad Norbert Wiener se reserva el derecho de hacer cambios en el programa por motivos de fuerza mayor.

## Informes

**Milagros Marchán**

Jr. Larrabure y Unanue 110, Lima

📞 960 164 152

Teléf: (511) 706 - 5555 anexo 3316  
milagros.marchan@uwiener.edu.pe

[www.posgrado.uwiener.edu.pe](http://www.posgrado.uwiener.edu.pe)