



Universidad
Norbert Wiener
Posgrado

VERY GOOD
★★★★

QS



Segunda Especialidad en Salud Sexual y Reproductiva en el Escolar y Adolescente



Inicio

23 de mayo de 2026



Modalidad

A distancia

PRESENTACIÓN

El programa de Segunda Especialidad en Salud Sexual y Reproductiva en el Escolar y Adolescente está dirigido a obstetras que buscan especializarse en la promoción, prevención y atención integral de la salud en esta etapa crucial del desarrollo. Mediante una formación avanzada, adquirirás competencias en evaluación, planificación y gestión de servicios, aplicando enfoques científicos y estrategias innovadoras para abordar los principales desafíos en salud sexual y reproductiva.

Al completar el programa, estarás preparado para diseñar e implementar estrategias efectivas, liderar programas de salud y contribuir con investigaciones que fortalezcan el bienestar de escolares y adolescentes.





¿POR QUÉ ELEGIR ESTE PROGRAMA?



PLANA DOCENTE

Nuestro programa cuenta con un equipo de docentes altamente especializados, con amplia experiencia en salud sexual y reproductiva, asegurando una formación de alto nivel basada en evidencia científica y actualización constante.



MODALIDAD

Ofrecemos un acompañamiento académico constante. Nuestro plan curricular combina clases teóricas y prácticas 100% virtuales y síncronas, asegurando una formación integral y flexible.



MALLA CURRICULAR

El programa ofrece una formación completa, desde conceptos esenciales hasta estrategias especializadas, con un enfoque preventivo, educativo y asistencial. Abarca áreas clave como educación sexual escolar, atención obstétrica infanto-juvenil, sexología y gestión en salud, asegurando un aprendizaje integral y aplicado a la realidad de escolares y adolescentes.



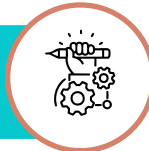
FORMACIÓN INTEGRAL

Nuestro programa ofrece una combinación equilibrada de teoría y práctica, garantizando un aprendizaje especializado. Desarrollarás habilidades en diagnóstico, intervención, gestión de programas y educación en salud, permitiéndote liderar estrategias efectivas en diversos entornos.



NUESTRA METODOLOGÍA

APRENDIZAJE BASADO EN PROYECTOS (ABP)



Centrado en el estudiante, aplica conocimientos y habilidades de investigación para resolver problemas en contextos reales.

MÉTODO DEL CASO



Prepara a los alumnos para la toma de decisiones estratégicas a través de la práctica de situaciones reales.

AULA INVERTIDA



El estudiante procesa el contenido fuera de clase para dedicar el tiempo presencial a actividades más interactivas y significativas.



¿A QUIÉN ESTÁ DIRIGIDO?

Profesionales universitarios
titulados de la carrera de
Obstetricia.



PERFIL DEL EGRESADO

- Capacitado para prevenir, diagnosticar y atender problemas de salud sexual y reproductiva en escolares y adolescentes.
- Especializado en la orientación y planificación familiar, adaptando estrategias de anticoncepción a las necesidades de esta población.
- Preparado para intervenir en emergencias ginecobstétricas prehospitalarias con atención inmediata y eficaz.
- Competente en la investigación y desarrollo de estrategias para mejorar la salud sexual y reproductiva en adolescentes.
- Habilitado para gestionar y liderar programas de promoción y prevención en salud sexual y reproductiva en el ámbito escolar y comunitario.



¿QUÉ COMPETENCIAS PROFESIONALES OBTENDRÁS?

- **Investigación y desarrollo en salud sexual y reproductiva:** Diseñarás y llevarás a cabo investigaciones avanzadas que aborden de manera integral los desafíos y necesidades particulares en este ámbito.
- **Atención de la salud materna y bienestar fetal:** Proporcionarás cuidado integral y específico a mujeres en edad reproductiva, incluyendo adolescentes, durante el período gestacional.
- **Diagnóstico y atención para la anticoncepción:** Realizarás evaluaciones exhaustivas y proporcionarás orientación especializada sobre métodos anticonceptivos adaptados a las necesidades particulares de esta población.
- **Atención pre hospitalaria de emergencias ginecobstétricas:** Brindarás asistencia inmediata y especializada en situaciones de emergencia relacionadas con la salud ginecológica y obstétrica en esta población específica.
- **Gestión en servicios de salud:** Liderarás y administrarás eficientemente programas y servicios de atención en salud sexual y reproductiva dirigidos a la población escolar y adolescente.

PLAN DE ESTUDIOS

CICLO I	Estructura y Función Sexual y Reproductiva	Perspectiva de Género	Gerencia en Servicios de Salud del Adolescente	Pedagogía para la Salud Sexual
CICLO II	Sexología	Atención Obstétrica Infanto-Juvenil	Educación Sexual Escolar	Seminario de Investigación
CICLO III	Abordaje de la Violencia en Salud Sexual y Reproductiva	Educación Sexual y Adolescencia	Proyectos Educativos para la Salud Sexual y Reproductiva	Trabajo de Investigación

PLANA DOCENTE

Mag. MELISSA ARELLANOS ARIAS

Docente coordinadora de las Segundas Especialidades en Obstetricia de la Universidad Norbert Wiener

Magíster en Salud Sexual y Reproductiva y egresada del Doctorado en Psicología, ambos cursados en la Universidad de San Martín de Porres, donde también se tituló como Obstetra. Cuenta con más de 12 años de experiencia en el ámbito universitario, donde ha desarrollado labores de docencia, asesoría académica y formación profesional. Su trayectoria está orientada a la promoción de la salud sexual y reproductiva, con un enfoque integral, ético y centrado en el fortalecimiento de las competencias del personal obstetra.

Mag. GINGER GARCÍA PORTOCARRERO

Directora de Escuela Profesional de Obstetricia de la Universidad Norbert Wiener y Vicedecana del Colegio Nacional de Obstetras

Magíster en Investigación y Docencia Universitaria por la Universidad Inca Garcilaso de la Vega y Licenciada en Obstetricia por la Universidad de San Martín de Porres. Posee estudios en un Master of Business Administration (MBA) en la Universidad Científica del Sur y de un Doctorado en Políticas Públicas en el Centro de Altos Estudios Nacionales.

Mag. SONIA ALEJANDRINA SOTELO MUÑOZ

Magíster en Educación con mención en Docencia, Currículo e Investigación y Licenciada en Obstetricia por la Universidad Católica Los Ángeles de Chimbote. Es Especialista en Alto Riesgo por la Universidad Alas Peruanas. Estudió un Doctorado en Salud Pública por la Universidad Católica Los Ángeles de Chimbote y una Maestría en Salud Pública con mención en Gestión Hospitalaria por la Universidad Nacional Federico Villarreal. En la actualidad, es gerente general del L&S Consultores y Asociados.

Mag. BLANCA MIRTHA BERAUN KOHLER

Magíster en Gestión de los Servicios de Salud por la Universidad César Vallejo y Licenciada en Obstetricia por la Universidad de San Martín de Porres. Actualmente, es coordinadora general en el Centro de Acogida Residencial Vidas Lima perteneciente al Programa Integral Nacional para el Bienestar Familiar (INABIF).

Mag. KATIA MARGARET VARGAS RÚAS

Magíster en Gestión en Servicios de la Salud Universidad César Vallejo y Licenciada en Obstetricia por la Universidad de San Martín de Porres. Es Especialista en Psicoprofilaxis Obstétrica y Estimulación Prenatal por la Universidad Norbert Wiener. Cuenta con estudios en un Doctorado en Salud Pública por la Universidad Internacional Iberoamericana (México) y una Maestría en Educación Superior con mención en Investigación y Docencia Universitaria por la Universidad Científica del Sur. Actualmente, es directora del Centro Especializado PRIVASS.

PLANA DOCENTE

Mag. KATTY ROJAS AUQUI

Magíster en Salud Sexual y Reproductiva por la Universidad de San Martín de Porres y Licenciada en Obstetricia por la Universidad Nacional Federico Villarreal. Es Especialista en Promoción a la Salud Materna por la Universidad Alas Peruanas y en Promoción a la Salud Sexual y Reproductiva por la Universidad de San Martín de Porres. Hoy en día, es obstetra asistencial a cargo del área de Salud Sexual y Reproductiva del Servicio de Medicina del Adolescente del Instituto Nacional de Salud del Niño de Breña.

Mag. SARA PAULINA MENDOZA LAIMES

Magíster en Gestión de los Servicios de Salud por la Universidad Cesar Vallejo y Licenciada en Obstetricia por la Universidad de San Martín de Porres. Cuenta con estudio de un Doctorado en Educación por la Universidad Científica del Sur. En la actualidad, es socia fundadora de la Asociación Peruana de Sexología, Salud y Educación APSSSES y Sexóloga Clínica en la Fundación FORO en Argentina.

Mag. KELLY MARYLIN SOPLA ROJAS

Magíster en Gestión de Políticas Públicas y Licenciada en Obstetricia por la Universidad Nacional Federico Villarreal. Es promotora del Centro de Emergencia Mujer de Independencia del Programa Nacional Aurora del Ministerio de la Mujer y Poblaciones Vulnerables (MIMP). Actualmente, es secretaria académica en APSSSES (Asociación Peruana de Sexología, Salud y Educación).

Dra. LADY YANINA GARCÍA PUICON

Doctora en Ciencias de la Salud por la Universidad Particular de Chiclayo y Magíster en Ciencias con mención en Docencia Universitaria e Investigación Educativa por la Universidad Nacional Pedro Ruiz Gallo. Es Licenciada en Obstetricia por la Universidad Particular de Chiclayo. Actualmente, trabaja en la gerencia Regional de Lambayeque.



¿QUÉ TÍTULO RECIBIRÁS?

Luego de aprobar todos los cursos y de sustentar la tesis o trabajo académico, recibirás el título de Especialista en Salud Sexual y Reproductiva en el Escolar y Adolescente otorgado por la Universidad Norbert Wiener.

Indispensable: *Aprobar todos los cursos | *Haber asistido al 90% del programa

*Sustentar y aprobar la tesis o trabajo académico.

INFORMACIÓN GENERAL



INICIO

23 de mayo de 2026



DURACIÓN APROXIMADA

12 meses / 3 ciclos



MODALIDAD

A Distancia



HORARIO

Sábado:

7:00 a 13:00 h y

13:45 a 19:45 h

*El horario corresponde al Ciclo I.

**Los cambios de horario serán comunicados oportunamente.



FRECUENCIA

Semanal



CRÉDITOS

40

*La Universidad Norbert Wiener se reserva el derecho de hacer cambios en el programa.



¿CUÁNTO SERÁ TU INVERSIÓN?

	REGULAR	20% OFF CONVENIO O EGRESADO
Inversión	S/ 8,640	S/ 7,152
Admisión	S/ 300	S/ 300
Matrícula (3)	S/ 300	S/ 300
Núm. de Cuotas	12	12
Cuota	S/ 620	S/ 496

*Los descuentos se ejecutan en la cuota regular.

*Consultar con la ejecutiva comercial respecto a los descuentos y las modalidades de financiamiento directo.



REQUISITOS

- Copia simple del DNI / Pasaporte / Carné de extranjería vigente
- Título profesional de Obstetra registrado en SUNEDU
- Solicitud de admisión debidamente llenada (Curriculum vitae)
- Constancia de pago por derecho de admisión
- Una (01) fotografía digital de acuerdo con las características solicitadas
- Ficha de entrevista

*La entrevista será programada durante su proceso de admisión.

CONTÁCTANOS

 **Stefany Tuesta**
 **937 438 321**
 **stefany.tuesta@uwiener.edu.pe**



Preinscríbete en
línea escaneando
este QR:



posgrado.uwiener.edu.pe