



Universidad
Norbert Wiener
Posgrado

VERY GOOD
★★★★

QS



Segunda Especialidad en Prevención de Cáncer Ginecológico



Inicio

23 de mayo de 2026



Modalidad

A distancia

PRESENTACIÓN

El programa de Segunda Especialidad en Prevención de Cáncer Ginecológico está dirigido a obstetras que buscan especializarse en estrategias avanzadas de prevención, detección temprana y manejo integral del cáncer ginecológico. A través de una formación avanzada, desarrollarás habilidades para liderar programas de salud, aplicar metodologías innovadoras y gestionar servicios en distintos niveles de atención.

Al finalizar el programa, estarás capacitado para brindar atención especializada, diseñar intervenciones efectivas y contribuir a la investigación en el campo de la prevención del cáncer ginecológico.





¿POR QUÉ ELEGIR ESTE PROGRAMA?



PLANA DOCENTE

Nuestro programa cuenta con un equipo de docentes altamente especializados, con amplia experiencia en la prevención, diagnóstico y manejo del cáncer ginecológico, garantizando una formación actualizada y de calidad.



MODALIDAD

Ofrecemos un acompañamiento académico constante. Nuestro plan curricular combina clases teóricas y prácticas 100% virtuales y síncronas, asegurando una formación integral y flexible.



MALLA CURRICULAR

El programa abarca desde conceptos fundamentales en Epidemiología y Genética del Cáncer hasta estrategias avanzadas en Ginecología Oncológica y Manejo Terapéutico, con un enfoque integral en prevención, tratamiento e investigación.



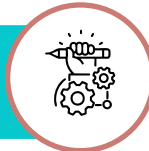
FORMACIÓN INTEGRAL

Nuestro programa ofrece una combinación equilibrada de teoría y práctica, garantizando un aprendizaje especializado. Desarrollarás habilidades en la identificación de factores de riesgo oncológico, el abordaje terapéutico integral y la toma de decisiones clínicas basadas en evidencia.



NUESTRA METODOLOGÍA

APRENDIZAJE BASADO EN PROYECTOS (ABP)



Centrado en el estudiante, aplica conocimientos y habilidades de investigación para resolver problemas en contextos reales.

MÉTODO DEL CASO



Prepara a los alumnos para la toma de decisiones estratégicas a través de la práctica de situaciones reales.

AULA INVERTIDA



El estudiante procesa el contenido fuera de clase para dedicar el tiempo presencial a actividades más interactivas y significativas.



¿A QUIÉN ESTÁ DIRIGIDO?

Profesionales universitarios
titulados de la carrera de
Obstetricia.



PERFIL DEL EGRESADO

- Profesional altamente capacitado para prevenir, diagnosticar y abordar el cáncer ginecológico a través de estrategias de detección temprana y planes de tratamiento personalizados.
- Especializado en la atención integral de la salud ginecológica, garantizando un enfoque ético, responsable y centrado en la paciente.
- Comprometido con la promoción de la salud y la educación para la prevención del cáncer ginecológico en la comunidad.
- Habilitado para liderar y coordinar equipos multidisciplinarios en la prevención, diagnóstico y manejo del cáncer ginecológico.
- Actualizado en el uso de tecnología y metodologías innovadoras, fundamentando su práctica en la evidencia científica más reciente.



¿QUÉ COMPETENCIAS PROFESIONALES OBTENDRÁS?

- **Investigación y desarrollo en salud sexual y reproductiva:** Ejecutarás investigaciones avanzadas orientadas a comprender y abordar los aspectos clave de la prevención de enfermedades ginecológicas, con énfasis en la detección temprana del cáncer.
- **Atención de la salud materna y bienestar fetal:** Brindarás cuidado especializado a mujeres en edad reproductiva, centrándote en la prevención y detección temprana de enfermedades ginecológicas, especialmente el cáncer.
- **Diagnóstico y atención para la anticoncepción:** Elaborarás evaluaciones especializadas para la selección y seguimiento de métodos anticonceptivos, considerando de manera integral la salud reproductiva y el riesgo potencial de cánceres ginecológicos.
- **Atención pre hospitalaria de emergencias ginecobstétricas:** Actuarás con rapidez y especialización en situaciones críticas relacionadas con la salud ginecológica y obstétrica.
- **Gestión en servicios de salud:** Liderarás y coordinarás eficazmente programas y servicios destinados a la detección temprana y prevención de los cánceres ginecológicos.

PLAN DE ESTUDIOS

CICLO I	Estructura y Función del Aparato Genital Femenino y Masculino	Genética del Cáncer	Epidemiología del Cáncer Ginecológico	Psicooncología
CICLO II	Cáncer del Sistema Reproductor Masculino	Ginecología Oncológica I	Ética y Deontología	Seminario de Investigación
CICLO III	Manejo y Terapéutica en Ginecología Oncológica	Ginecología Oncológica II	Proyectos en Prevención de Cáncer Ginecológico	Trabajo de Investigación

PLANA DOCENTE

Mag. MELISSA ARELLANOS ARIAS

Docente coordinadora de las Segundas Especialidades en Obstetricia de la Universidad Norbert Wiener

Magíster en Salud Sexual y Reproductiva y egresada del Doctorado en Psicología, ambos cursados en la Universidad de San Martín de Porres, donde también se tituló como Obstetra. Cuenta con más de 12 años de experiencia en el ámbito universitario, donde ha desarrollado labores de docencia, asesoría académica y formación profesional. Su trayectoria está orientada a la promoción de la salud sexual y reproductiva, con un enfoque integral, ético y centrado en el fortalecimiento de las competencias del personal obstetra.

Mag. JORGE LUIS CHÁVEZ CHOCANO

Magíster en Gestión de los Servicios de Salud en Gerencia de Proyectos y Programas Sociales por la Universidad Peruana Cayetano Heredia. Es Licenciado en Nutrición por la Universidad Nacional Mayor de San Marcos. En la actualidad, se desempeña como nutricionista en el Instituto Nacional de Enfermedades Neoplásicas (INEN).

Mag. LUIS ALBERTO ÁLVAREZ RODRÍGUEZ

Magíster en Investigación Clínica y Médico Cirujano por la Universidad Autónoma Coahuila, México. Es Especialista en Cirugía Oncológica por la Universidad Peruana Cayetano Heredia. Actualmente, es médico asistente en el Departamento de Promoción a la Salud, Control y Prevención del Cáncer en el Instituto Nacional de Enfermedades Neoplásicas (INEN).

Mag. SONIA ALEJANDRINA SOTELO MUÑOZ

Magíster en Educación con mención en Docencia, Currículo e Investigación y Licenciada en Obstetricia por la Universidad Católica Los Ángeles de Chimbote. Es Especialista en Alto Riesgo por la Universidad Alas Peruanas. Estudió un Doctorado en Salud Pública por la Universidad Católica Los Ángeles de Chimbote y una Maestría en Salud Pública con mención en Gestión Hospitalaria por la Universidad Nacional Federico Villarreal. En la actualidad, es gerente general del L&S Consultores y Asociados.

Mag. MARILYN TOLEDO CÁRDENAS

Magíster en Docencia en el Nivel Superior por la Universidad Nacional Daniel Alcides Carrión. Es Licenciada en Psicología por la Universidad Inca Garcilaso de la Vega y Especialista en Psicooncología con mención en Prevención del Cáncer por la Universidad Alas Peruanas. Tiene estudios de una Maestría en Psicología Organizacional y Doctorado en Psicología, ambos por la Universidad Nacional Federico Villarreal. Posee un Máster Internacional en Cuidados Paliativos por la Universidad Las

PLANA DOCENTE

Palmas de Gran Canarias y es Fellow en el Hospital Universitario Basurto en Bilbao, España. Es psicóloga especialista y formadora en Psicooncología y Cuidados Paliativos con 28 años de experiencia profesional, es psicoterapeuta con formación en CFT, Terapia Gestalt con enfoque cognitivo-humanista y psicología positiva. Actualmente, se desempeña como Psicooncóloga en el Hospital Militar Central y de la Clínica Aliada. Es presidenta del Comité Nacional de Psicooncología y Cuidados Paliativos del Perú (CPSP - CDN) y postpresidenta y fundadora de la Asociación Nacional de Psicooncología del Perú (ANPPE). Además, es miembro de sociedades nacionales e internacionales de Psicooncología y es docente de posgrado en programas de Psicooncología y Cuidados Paliativos, tanto a nivel nacional como internacional.

Mag. BLANCA MIRTHA BERAUN KOHLER

Magíster en Gestión de los Servicios de Salud por la Universidad César Vallejo y Licenciada en Obstetricia por la Universidad de San Martín de Porres. Actualmente, es coordinadora general en el Centro de Acogida Residencial Vidas Lima perteneciente al Programa Integral Nacional para el Bienestar Familiar (INABIF).

Mag. WALTER ENRIQUE TAPIA NÚÑEZ

Magíster en Gestión en Salud por la Universidad Norbert Wiener. Es Médico Cirujano y Especialista en Cirugía Pediátrica por la Universidad Nacional Federico Villarreal. Cuenta con estudios de una Maestría en Salud Pública y Especialista en Ginecología y Obstetricia por la Universidad Nacional Federico Villarreal. Tiene amplia experiencia en docencia en educación superior y formación de obstetras en el sector salud.



¿QUÉ TÍTULO RECIBIRÁS?

Luego de aprobar todos los cursos y de sustentar la tesis o trabajo académico, recibirás el título de Especialista en Prevención de Cáncer Ginecológico otorgado por la Universidad Norbert Wiener.

Indispensable: *Aprobar todos los cursos | *Haber asistido al 90% del programa
*Sustentar y aprobar la tesis o trabajo académico.

INFORMACIÓN GENERAL



INICIO

23 de mayo de 2026



DURACIÓN APROXIMADA

12 meses / 3 ciclos



MODALIDAD

A distancia



HORARIO

Sábado:

7:00 a 13:00 h y

13:45 a 19:45 h

*El horario corresponde al Ciclo I.

**Los cambios de horario serán comunicados oportunamente.



FRECUENCIA

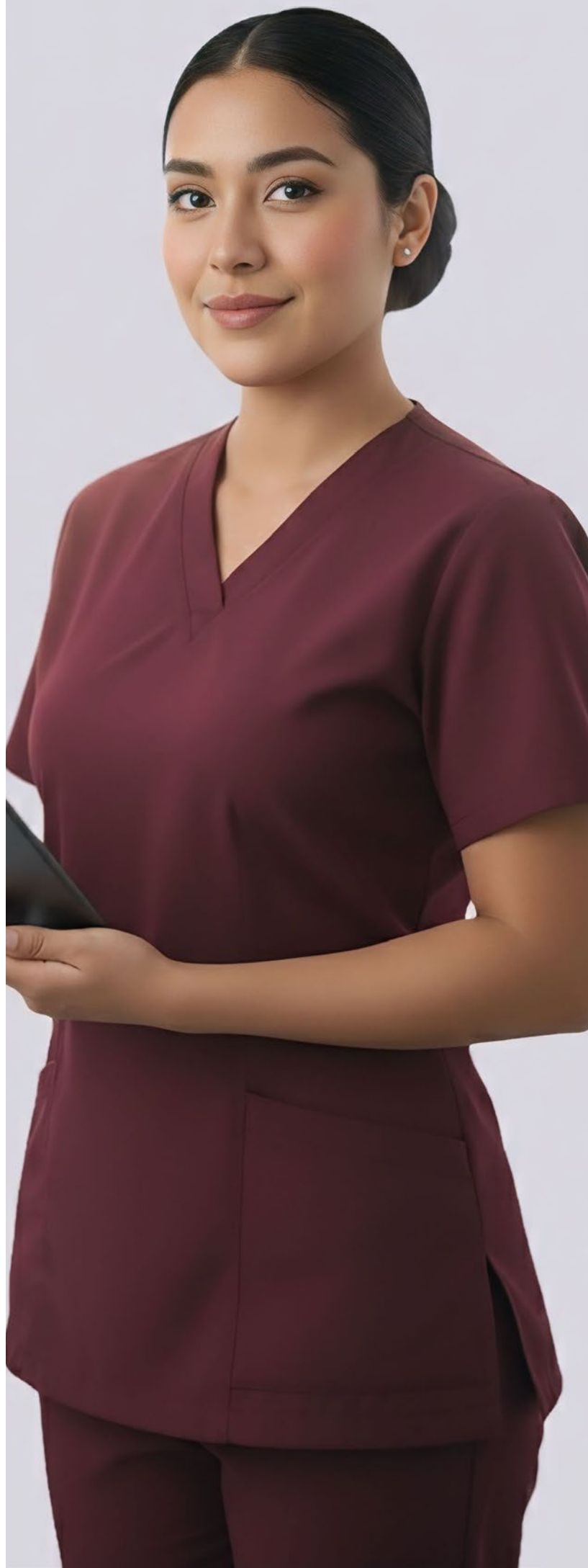
Semanal



CRÉDITOS

40

*La Universidad Norbert Wiener se reserva el derecho de hacer cambios en el programa.



¿CUÁNTO SERÁ TU INVERSIÓN?

	REGULAR	20% OFF CONVENIO O EGRESADO
Inversión	S/ 9,480	S/ 7,824
Admisión	S/ 300	S/ 300
Matrícula (3)	S/ 300	S/ 300
Núm. de Cuotas	12	12
Cuota	S/ 690	S/ 552

*Los descuentos se ejecutan en la cuota regular.

*Consultar con la ejecutiva comercial respecto a los descuentos y las modalidades de financiamiento directo.



REQUISITOS

- Copia simple del DNI / Pasaporte / Carné de extranjería vigente
- Título profesional de Obstetra registrado en SUNEDU
- Solicitud de admisión debidamente llenada (Curriculum vitae)
- Constancia de pago por derecho de admisión
- Una (01) fotografía digital de acuerdo con las características solicitadas
- Ficha de entrevista

*La entrevista será programada durante su proceso de admisión.

CONTÁCTANOS



Stefany Tuesta



937 438 321



stefany.tuesta@uwiener.edu.pe



**Preinscríbete en
línea escaneando
este QR:**



posgrado.uwiener.edu.pe