



Universidad
Norbert Wiener
Posgrado

VERY GOOD
★★★★

QS

MBA

UN MBA
DE CLASE MUNDIAL
DESDE DONDE ESTÉS



Duración
16 meses



Modalidad
a distancia



¿POR QUÉ ELEGIRNOS?



DOCENTES EXPERTOS

Plana docente experta en área de gestión y exitosa trayectoria profesional.



PLAN DE ESTUDIOS INNOVADOR

Malla curricular orientada a desarrollar los campos técnico-profesionales con enfoque en liderazgo e innovación.



CERTIFICACIONES PROGRESIVAS

Otorgadas a partir del segundo ciclo para complementar tu perfil profesional.



¿POR QUÉ ELEGIRNOS?



SIMULADORES DE NEGOCIO

Incorporación de simuladores Markestrated y Marklog para ofrecer una experiencia práctica en la toma de decisiones estratégicas y la gestión avanzada de operaciones y logística.



EXPERIENCIA E-LEARNING

Los maestrandos aprenden en el lugar que se encuentren, gracias al acceso 24/7 en nuestra plataforma de estudios CANVAS.



CLASES EN VIVO

Las clases semanales con los docentes en vivo través del zoom, las mismas que quedan grabadas en la plataforma.

CERTIFICACIONES PROGRESIVAS

Se entregarán dos certificaciones desde el segundo ciclo otorgado por la la Dirección de Posgrado de la Universidad Norbert Wiener.

**Especialista en Liderazgo
para la Gestión Global**

al término del 2do ciclo.

**Especialista en Dirección
Estratégica de Negocios**

al término del 3er ciclo.

NUESTROS CONVENIOS Y ALIANZAS INTERNACIONALES



ESPAÑA

Universidad Pontificia
de Salamanca

Universidad Miguel
Hernández de Elche



MÉXICO

Universidad del Valle
de México-UVM

Universidad de Celaya – UDEC



COLOMBIA

Universidad CES

Universidad Antonio Nariño



ECUADOR

Universidad Internacional
del Ecuador-UIDE



CHILE

Universidad Andrés Bello

EXPERIENCIA INTERNACIONAL COMPLEMENTARIA

Desarrollamos actividades de internacionalización como un aspecto fundamental para complementar la formación de nuestros maestrandos, tales como foros académicos internacionales, master classes, pasantías y clases espejo, en convenio con universidades de prestigio.

Estas iniciativas proporcionan a nuestros estudiantes de posgrado una perspectiva global y estratégica, al mismo tiempo que fortalecen su red de contactos profesionales.



GRADO ACADÉMICO:

Maestro en Administración de Negocios – MBA,
otorgado por la Universidad Norbert Wiener.

Reconocido
por SUNEDU



MALLA CURRICULAR

La malla curricular consta de 48 créditos y 14 asignaturas desarrolladas en 16 meses.

CICLO I	Análisis del entorno económico y financiero	Dirección y planificación estratégica	Análisis de datos y transformación digital en un mundo global	Marketing digital en un mundo global
CICLO II	Contabilidad gerencial para la toma de decisiones	Liderazgo global y desarrollo personal	Nuevos modelos de negocios y toma de decisiones	Control de gestión y presupuesto
CICLO III	Gestión de recursos tecnológicos para los negocios	Dirección de operaciones y supply chain management	Formulación y evaluación de proyectos de negocios	
CICLO IV	Gestión del talento humano y transformación estratégica en las organizaciones	Ética y responsabilidad social corporativa	Proyecto integrador	



CERTIFICACIONES PROGRESIVAS

- Especialista en Liderazgo para la Gestión Global.
- Especialista en Dirección Estratégica de Negocios.

(*) La universidad se reserva el derecho de realizar ajustes en la malla curricular como parte de su compromiso con la mejora continua. De presentarse alguna modificación en la programación académica, esta será informada con la debida anticipación.

¿A QUIÉN ESTÁ DIRIGIDO?

Profesionales con experiencia en cargos de gestión, coordinación, jefaturas y/o direcciones en empresas u organizaciones, que buscan potenciar sus competencias en gerencia y/o desarrollo de nuevos modelos de negocios.

PERFIL DEL EGRESADO

Al finalizar la Maestría en Administración de Negocios - MBA, el egresado será competente en los siguientes campos:

- Manejo de información para la toma de decisiones gerenciales.
- Dirección estratégica, calidad y gestión de operaciones.
- Generación de ventaja competitiva, posicionamiento y sostenimiento empresarial.
- Transformación digital e identificación de nuevas oportunidades de negocios.
- Liderazgo de equipos y transformación organizacional.
- Ética y responsabilidad social corporativa.
- Gestión de proyectos de factibilidad y/o de negocios con visión global.



METODO- LOGÍA



AULA INVERTIDA

O APRENDIZAJE INVERTIDO

Los alumnos son protagonistas de su propio aprendizaje, a través de la revisión de la teoría según su ritmo en la plataforma CANVAS y su aplicación en las clases en vivo con el docente.



MÉTODO DEL CASO

Prepara a los alumnos para la toma de decisiones estratégicas en las empresas a través de la práctica de situaciones reales.



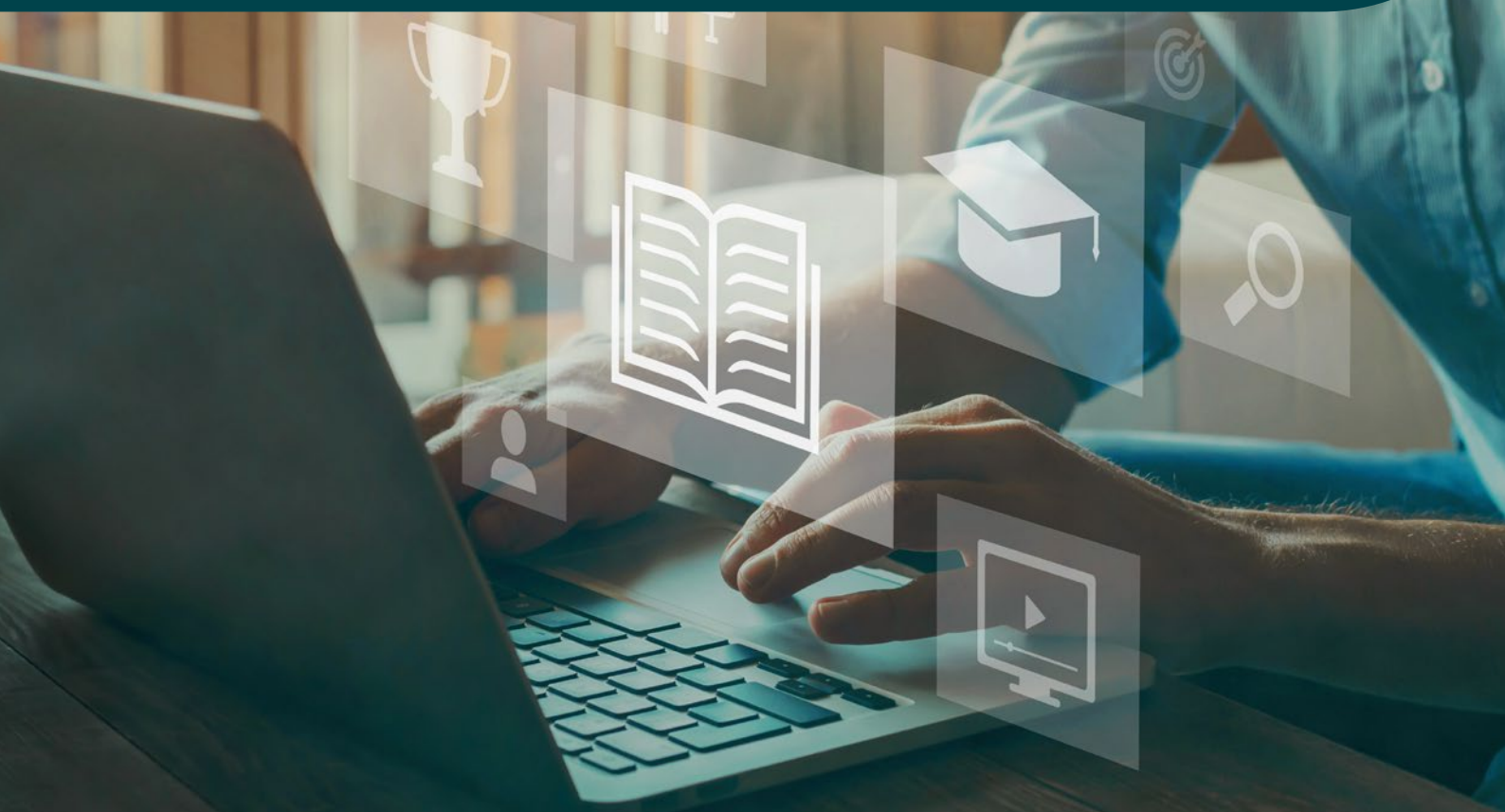
CONFERENCIAS Y CHARLAS

Conferencias de expertos invitados al programa para el desarrollo de habilidades directivas.



APRENDIZAJE POR PROYECTOS

Un proyecto final tutorizado, basado en una empresa real, para un mercado real.

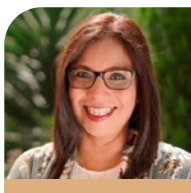


PLANA DOCENTE CON AMPLIA EXPERIENCIA Y TRAYECTORIA



BALCACER LOLI MARTÍN

Ingeniero de Sistemas con MBA. Más de 20 años de experiencia en liderazgo de operaciones y tecnologías. Actualmente Gerente de Operaciones y Tecnologías en el Grupo Crosland. Especializado en inteligencia de negocios, optimización de procesos, proyectos estratégicos, KPIs, OKRs e IA generativa. Ha logrado mejoras significativas en niveles de servicio y eficiencia operativa.



ELGUERA ANA

Magister en desarrollo organizacional y dirección de personas. Licenciada en Psicología. Psicóloga organizacional. Terapeuta racional emotiva y coach ontológico. Cuenta con más de 20 años de experiencia profesional en la gestión del talento humano y la dirección de equipos y más de 15 años de experiencia en docencia universitaria, contribuyendo con la promoción de la salud mental y la formación de jóvenes psicólogos. Consultora independiente en la gestión de recursos humanos. Creadora y facilitadora de talleres de desarrollo de habilidades blandas para organizaciones y jóvenes profesionales.



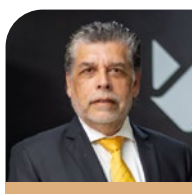
HERBOZO VENTOSILLA HELAR

Ingeniero de Sistemas con Maestría en Tecnologías de la Información, Máster en Ciberseguridad y Egresado de la Maestría de Gestión Hospitalaria y Servicio de Salud. Ex Director General en Tecnologías de Información del Ministerio de Salud y Ex Director Ejecutivo de Innovación y Desarrollo Tecnológico del Ministerio de Salud, Jefe de Estadística e Informática del Hospital de Emergencias de Ate Vitarte, Director Académico de Sistemas del Instituto Montessori. Actualmente es Director General de Innovación, Tecnología, Digitalización y Formalización del Ministerio de la Producción.



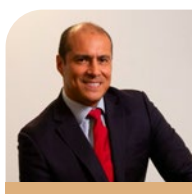
MUÑOZ FIORE JUAN CARLOS

Administrador en Negocios Internacionales con especialización en logística internacional y maestría en Gestión Educacional (Chile), 20 años de experiencia en supply chain, transporte internacional y comercio exterior. Asesor, consultor y capacitador en exportación e importación para pymes. Analista de costos en logística internacional y proveedores de Asia. Docente virtual de la plataforma Netzun. Actualmente Director de LÁSICA.



SANTA CRUZ SALAZAR JORGE ALFONSO

Contador Público Colegiado, MBA, Magister en alta Dirección y liderazgo. Especialista en finanzas. Experiencia como director de Contabilidad, jefe de Presupuestos y Tesorero en AFP Providencia y Sub- contador en Financiera Nacional. Además, posee experiencia en la implementación de sistemas contables, presupuestales, evaluaciones de proyectos, costos ABC y planeamiento tributario. Evaluador externo acreditado por el SINEACE en temas de calidad y acreditación universitaria. Consultor independiente empresarial.



VELEZ ZAMORA ANTONIO

Contador público colegiado, por la universidad de Piura del programa académico de contabilidad y auditoría . MBA, por el PAD, escuela de negocios de la universidad de Piura. Posgrado en impuestos por la USIL. Miembro de, IPIDET, instituto peruano de derecho tributario Actualmente es gerente de administración finanzas y legal del grupo peruano crosland que desde 1962 ha invertido en Perú logrando innovación y calidad. Ha sido gerente del Pricewaterhouse Coopers consultora con una trayectoria de 100 años en el Perú. Ha sido docente en las maestrías de USIL y UDEP. Cuenta con mas de 11 años de experiencia como catedrático.



SOTO MORENO ALEX

Master of Business Administration por A.B. Freeman School of Business, New Orleans, Tulane University, Estados Unidos de Norte América. Magister en Administración de Negocios Globales por CENTRUM Graduate Business School. Master en Gestión y Técnica de Seguros por la Universidad Pontificia de Salamanca, Madrid, España. Se desempeñó como Deputy Technical Director en HDI Seguros, Segment Manager en Rimac Seguros y Product Manager en La Positiva Seguros. Especialista en análisis financiero, análisis integral, seguros y análisis de riesgos en el mercado. Consultor en Asesoría integral empresarial en análisis financiero, gestión estratégica, modelos de negocios e innovación.



VACCARI DALL'ORSO ROBERTO ITALO

Administrador de empresas con MBA ejecutivo. Especialista en marketing digital, Innovación y Design Thinking, habilidades directivas y certificación internacional de Coaching. Gerente comercial, capacitador, trainer y mentor en empresas multinacionales de servicios y consumo masivo. Experiencia en la implementación de modelos de innovación y metodologías ágiles. Representa a Spartan Chemical Company Inc. de USA. Fue Brand Manager – CFS Brands Perú. Brand Manager – CFS Brands Perú, jefe comercial, jefe de ventas y jefe de Canal Moderno (Circuito Cadenas de Farmacias).

INFORMACIÓN GENERAL



INICIO

29 de junio del 2026



MODALIDAD

A distancia



DURACIÓN

16 meses (1 año 4 meses)



HORARIO

Frecuencia semanal

Sábados de 8:00 a.m. a 12:45 m.

REQUISITOS

- Grado académico de Bachiller registrado en SUNEDU.
- Solicitud de Admisión, debidamente completada.
- Copia de DNI, Pasaporte vigente o Carné de Extranjería.
- Recibo de pago por derecho de admisión (S/. 300).
- Foto digital que cumpla con las características solicitadas.

INVERSIÓN

	REGULAR	15% OFF POR CAMPAÑA	20% OFF CONVENIO	30% OFF EGRESADO
Inversión	s/ 20 ,500	s/ 17 ,605	s/ 16 ,640	s/ 14 ,710
Admisión	S/ 300	S/ 300	S/ 300	S/ 300
Matrícula (3)	S/ 300	S/ 300	S/ 300	S/ 300
Cuota (16)	S/ 1,206	S/ 1,025	S/ 965	S/ 844
Cuota (20)	S/ 965	S/ 820	S/ 772	S/ 676


**Precios válidos solo durante la campaña de admisión 2026. Sujetos a variación en futuras convocatorias.

*Los descuentos se aplican sobre la cuota regular. *Consulta por nuestro financiamiento directo en 16 y 20 cuotas sin intereses, ofrecido por la UNW o hasta 24 o 36 cuotas sin intereses con Scotiabank. Consulta condiciones.

Más información:



 posgrado.uwiener.edu.pe

 944 618 336

Jr. Larrabure y Unanue 110, piso 1,
Santa Beatriz, Lima


Síguenos en:



CONTACTO:

Katherine Rosabel Illescas Ruiz

 katherine.illescas@uwiener.edu.pe

 962 146 120