



Universidad
Norbert Wiener
Posgrado

VERY GOOD
★ ★ ★ ★



SEGUNDA ESPECIALIDAD EN **PSICOLOGÍA CLÍNICA**

PRESENTACIÓN

La Segunda Especialidad en Psicología Clínica de Posgrado de la Universidad Norbert Wiener está dirigida a licenciados en Psicología y tiene como objetivo formar especialistas altamente capacitados para evaluar, diagnosticar e intervenir integralmente en problemáticas emocionales. Su innovadora malla curricular equilibra teoría y práctica. El programa se desarrolla en modalidad 100 % virtual, lo que permite acceder a una formación de excelencia desde cualquier lugar. Las clases están a cargo de un equipo docentes con amplia trayectoria clínica y académica.

Diseñada para impulsar tu crecimiento profesional, esta especialidad te brinda herramientas actualizadas, una base científica rigurosa y competencias clínicas clave para generar un impacto positivo en la vida de tus pacientes y en la sociedad.



¿POR QUÉ ELEGIR ESTE PROGRAMA?



PLANA DOCENTE

Nuestro programa cuenta con un equipo de docentes expertos en el campo de la Psicología Clínica.



MODALIDAD

Ofrecemos un acompañamiento académico constante. Las clases teóricas son 100% online (síncronas), asegurando una formación integral y flexible.



MALLA CURRICULAR

Malla curricular que permite la intervención integral en los pacientes psicológicos, abordando las necesidades de salud mental.



FORMACIÓN INTEGRAL

Especialízate con un programa con el equilibrio ideal de horas de teoría y de práctica, asegurando un aprendizaje especializado con estrategias didácticas como el método del caso y el aula invertida.

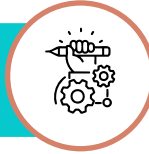


MASTERCLASS

Masterclass con expertos internacionales altamente calificados.

NUESTRA METODOLOGÍA

APRENDIZAJE BASADO EN PROYECTOS (ABP)



Centrado en el estudiante, aplica conocimientos y habilidades de investigación para resolver problemas en contextos reales.

AULA INVERTIDA



El estudiante procesa el contenido fuera de clase para dedicar el tiempo presencial a actividades más interactivas y significativas.

EDUCACIÓN VIRTUAL (E-LEARNING)



Para nuestros cursos virtuales, empleamos e-learning, una modalidad flexible con clases síncronas que permite aprender desde cualquier lugar y en cualquier momento.



¿A QUIÉN ESTÁ DIRIGIDO?

Profesionales universitarios titulados de
la carrera de Psicología



PERFIL DEL EGRESADO

- Capacitado para intervenir en la evaluación, diagnóstico, tratamiento y prevención de problemas psicológicos y emocionales.
- Formación sólida en psicopatología, con dominio de herramientas de evaluación e intervención psicológica basadas en evidencia.
- Preparado para brindar atención clínica, ética, integral y centrada en la persona, en diversos contextos: institucionales, comunitarios y privados.
- Actualizado en enfoques innovadores como el eje intestino-cerebro, ampliando su comprensión de los determinantes de la salud mental.



¿QUÉ COMPETENCIAS PROFESIONALES OBTENDRÁS?

- **Evaluación y diagnóstico:** Aplicarás técnicas avanzadas de evaluación psicológica y emitirás diagnósticos clínicos precisos, integrando fundamentos científicos y principios éticos.
- **Intervención psicoterapéutica:** Implementarás intervenciones psicoterapéuticas basadas en evidencia, ajustándolas a las necesidades individuales y grupales para lograr un abordaje efectivo.
- **Prevención y promoción de la salud mental:** Diseñarás y ejecutarás programas de prevención de trastornos mentales y promoción del bienestar psicológico en contextos clínicos, educativos y comunitarios.
- **Investigación:** Desarrollarás investigaciones clínicas con rigor metodológico, aportando conocimiento relevante desde una práctica ética y comprometida.

PLAN DE ESTUDIOS

CICLO I	Psicopatología Clínica I	Evaluación Psicológica Clínica I	Intervenciones en Psicología Clínica I	Prevención y Promoción de la Salud
CICLO II	Psicopatología Clínica II	Evaluación Psicológica Clínica II	Intervención en Psicología Clínica II	Seminario de Investigación
CICLO III	Eje Intestino-Cerebro: Nuevas Fronteras en Salud Mental	Intervenciones en Salud	Intervenciones en Psicología Clínica III	Trabajo de Investigación

*La Universidad Norbert Wiener se reserva el derecho de realizar cambios en el plan de estudio.

PLANA DOCENTE

Mag. LUIS FELIPE GELDRES GALLARDO

Magíster en Intervención Psicológica y Licenciado en Psicología por la Universidad César Vallejo. Cuenta con una especialización en Terapia Dialéctica Conductual en el Instituto de Terapias Contextuales Contacto Contextual de México, así como una especialización en Terapia Racional Emotiva Conductual (TREC) por el Instituto de Psicoterapia Cognitiva Conductual – BECK Lima, y una especialización en Psicoterapia Cognitiva Conductual en la Universidad Nacional Daniel Alcides Carrión. Actualmente, se desempeña como Psicólogo del Ministerio de la Mujer y Poblaciones Vulnerables en el Centro de Emergencia Mujer. Es director académico del Instituto de Formación Psicológica Superior – ATTENTUS.

Mag. ERICA VARGAS TANTALEAN

Magíster en Psicología con mención en Psicología Clínica y Licenciada en Psicología por la Universidad de San Martín de Porres. Actualmente, se desempeña como psicóloga en el Centro de Salud Mental Comunitario de San Borja, y en la práctica privada. Su trabajo se enfoca en la atención psicoterapéutica de adolescentes y adultos, abordando temas como ansiedad, depresión, autoestima y relaciones interpersonales. Posee sólida formación académica y experiencia clínica, destacando en la evaluación, diagnóstico e intervención de diversos trastornos psicológicos.

EXPERTO INTERNACIONAL

Dr. JUAN MOISÉS DE LA SERNA TUYA

Doctor y Licenciado en Psicología por la Universidad de Sevilla, España. Magíster en Neurociencias y Biología del Comportamiento por la Universidad Pablo de Olavide, de Sevilla. Cuenta con amplia experiencia en investigación, centrada en la intersección de la neurociencia, la salud mental y el bienestar, con especial interés en los impactos neuropsicológicos del estrés, el trauma y la resiliencia. También ha investigado cómo las condiciones neurológicas afectan el funcionamiento emocional y cognitivo, y ha desarrollado intervenciones orientadas para brindar apoyo a personas con estos trastornos. Ha sido reconocido como el autor más leído en España en el campo de la Psicología y las neurociencias.



¿QUÉ TÍTULO RECIBIRÁS?

Luego de aprobar todos los cursos y de sustentar la tesis o trabajo académico, recibirás el título de Especialista en Psicología Clínica y de la Salud, otorgado por la Universidad Norbert Wiener.

Indispensable: *Aprobar todos los cursos | *Haber asistido al 90% del programa

*Sustentar y aprobar la tesis o trabajo académico.

INFORMACIÓN GENERAL



INICIO

21 de febrero de 2026



DURACIÓN APROXIMADA

12 meses / 3 ciclos



MODALIDAD

A Distancia



HORARIO

Sábado: 14:30 a 20:30 h

Domingo: 7:45 a 15:15 h

*El horario corresponde al Ciclo I.

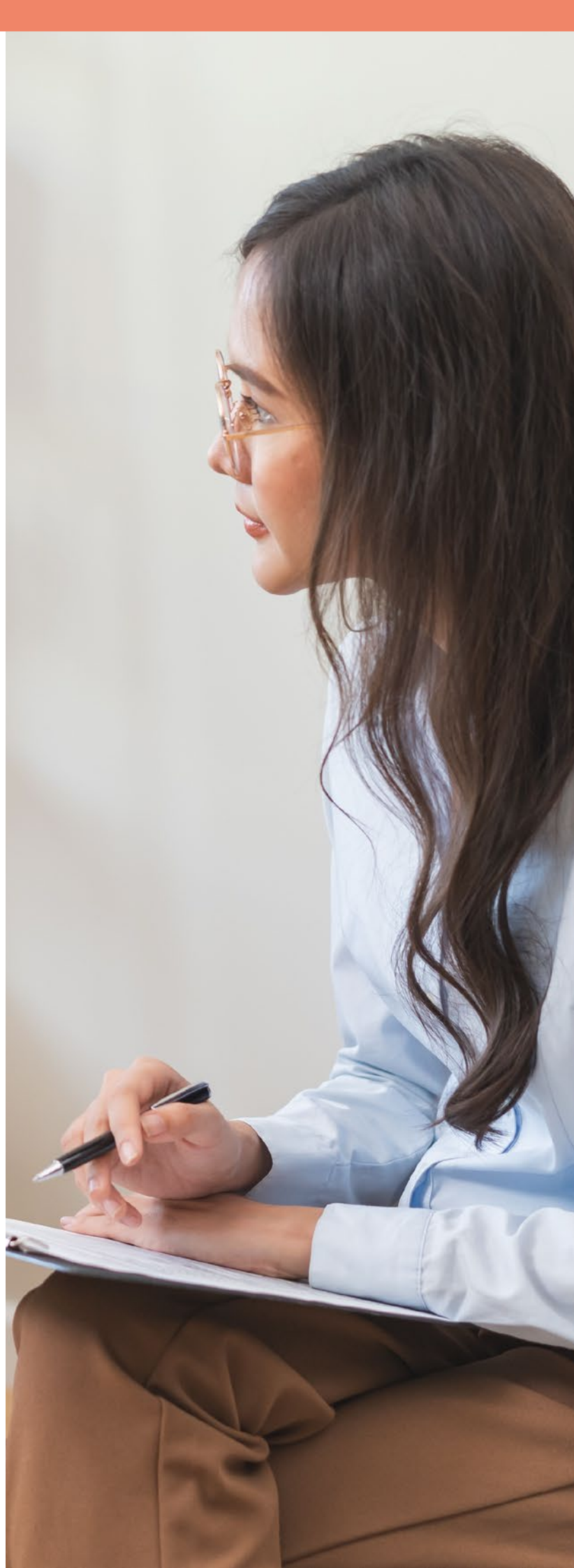
**Los cambios de horario serán comunicados oportunamente.



CRÉDITOS

40

*La Universidad Norbert Wiener se reserva el derecho de hacer cambios en el programa.



¿CUÁNTO SERÁ TU INVERSIÓN?

	REGULAR	20% OFF CONVENIO O EGRESADO
Inversión	s/ 13^{,860}	s/ 11^{,328}
Admisión	S/ 300	S/ 300
Matrícula (3)	S/ 300	S/ 300
Cuotas (12)	S/ 1055	S/ 844
Cuotas (14)	S/ 904	S/ 723

*Los descuentos se ejecutan en la cuota regular.

*Consultar con la ejecutiva comercial respecto a los descuentos y las modalidades de financiamiento directo.

REQUISITOS

- Copia simple del DNI / Pasaporte / Carné de extranjería vigente
- Título profesional en Psicología registrado en SUNEDU
- Solicitud de admisión debidamente llenada (Curriculum vitae)
- Constancia de pago por derecho de admisión
- Una (01) fotografía digital de acuerdo con las características solicitadas
- Ficha de entrevista

*La entrevista será programada durante su proceso de admisión.



CONTÁCTANOS



Katherine Illescas



962 146 120



katherine.illescas@uwiener.edu.pe

Conoce todos nuestros programas
escaneando este código QR:



posgrado.uwiener.edu.pe