



Universidad
Norbert Wiener
Posgrado

VERY GOOD



QS



Segunda Especialidad en Neuropsicología



Inicio

5 de setiembre de 2026



Modalidad

A distancia

PRESENTACIÓN

La Segunda Especialidad en Neuropsicología forma Especialistas capacitados para evaluar, diagnosticar e intervenir en las funciones cognitivas y conductuales relacionadas con el funcionamiento cerebral. A lo largo del programa, adquirirás habilidades para atender a pacientes con trastornos neurológicos, deterioro cognitivo, daño cerebral adquirido y trastornos del neurodesarrollo.

Al concluir, habrás integrado conocimientos de neurociencia, psicología clínica y rehabilitación cognitiva, aplicables de manera práctica y respaldada por evidencia científica.



¿POR QUÉ ELEGIR ESTE PROGRAMA?



PLANA DOCENTE

Nuestro programa cuenta con docentes expertos en Neuropsicología, comprometidos con tu formación integral.



MODALIDAD

Ofrecemos un acompañamiento académico permanente. Las clases son 100% online (síncronas), lo que permite alcance nacional e internacional.



CERTIFICACIONES PROGRESIVAS

Los estudiantes acceden a certificaciones progresivas que validan sus competencias a lo largo del programa, fortaleciendo su perfil y proyección profesional.



INTERNACIONALIDAD

Potencia tu perfil con expertos internacionales mediante masterclasses, webinars y más. Experiencias de formación avanzada diseñados para fortalecer tus competencias y consolidar una red de contactos de alto nivel.



MALLA CURRICULAR

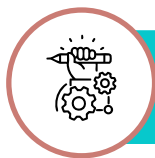
El programa abarca desde los fundamentos esenciales hasta técnicas avanzadas, integrando diversas áreas del conocimiento para desarrollar competencias completas en Neuropsicología.



FORMACIÓN INTEGRAL

Nuestro enfoque equilibra teoría y práctica, garantizando que los estudiantes apliquen lo aprendido de manera efectiva en situaciones reales.

NUESTRA METODOLOGÍA



APRENDIZAJE BASADO EN PROYECTOS (ABP)

Centrado en el estudiante, aplica conocimientos y habilidades de investigación para resolver problemas en contextos reales.



AULA INVERTIDA

El estudiante procesa el contenido fuera de clase para dedicar el tiempo a actividades más interactivas y significativas.



MÉTODO DEL CASO

Prepara a los alumnos para la toma de decisiones estratégicas a través de la práctica en situaciones reales.



EDUCACIÓN VIRTUAL (E-LEARNING)

Para nuestros cursos virtuales, empleamos e-learning, una modalidad flexible con clases síncronas que permite aprender desde cualquier lugar y en cualquier momento.

¿A QUIÉN ESTÁ DIRIGIDO?

Profesionales universitarios titulados de la carrera de Psicología.





PERFIL DEL EGRESADO

- Especializado en la evaluación, diagnóstico e intervención neuropsicológica, fundamentado en una sólida base científica, clínica y ética para el análisis del funcionamiento cerebral y los procesos cognitivos, emocionales y conductuales.
- Capacitado para aplicar metodologías estandarizadas y evidencia científica en el diagnóstico diferencial y el diseño de programas personalizados de rehabilitación cognitiva.
- Competente para desempeñarse eficazmente en contextos clínicos, hospitalarios y educativos, integrando equipos interdisciplinarios para un abordaje integral de la salud.
- Comprometido con la investigación aplicada y la actualización permanente, garantizando una práctica profesional que responda a los avances neurocientíficos contemporáneos.
- Habilitado para contribuir a la mejora de la calidad de vida de personas con trastornos neurocognitivos, actuando con responsabilidad social y respeto por la dignidad humana.
- Preparado para fortalecer el sistema de salud mediante una gestión ética de los procesos cognitivos, emocionales y conductuales de sus pacientes.



¿QUÉ COMPETENCIAS PROFESIONALES OBTENDRÁS?

- **Evaluación neuropsicológica integral:** Evaluarás funciones cognitivas, emocionales y conductuales relacionadas con el funcionamiento cerebral.
- **Diagnóstico neuropsicológico y diagnóstico diferencial:** Formularás diagnósticos neuropsicológicos para la toma de decisiones clínicas.
- **Intervención y rehabilitación neuropsicológica:** Aplicarás intervenciones neuropsicológicas para la recuperación funcional.
- **Trabajo interdisciplinario y comunicación clínica:** Integrarás el aporte neuropsicológico en equipos interdisciplinarios de atención en salud.
- **Investigación aplicada en neuropsicología:** Desarrollarás investigación aplicada para fortalecer la práctica clínica.

PLAN DE ESTUDIOS

CICLO I

- Fundamentos de Neuropsicología Clínica
- Neurofisiología Cognitiva
- Neuropsicología Básica y Neuroimágenes
- Neuroanatomía Funcional Aplicada

CICLO II

- Seminario de Investigación
- Psicopatología y Neuropsicología
- Intervención y Rehabilitación Neurológica
- Evaluación Neuropsicológica (Niños y Adultos)

CICLO III

- Trabajo de Investigación
- Neuropsicología de los Trastornos Neurológicos
- Semiología y Exploración Neuropsicológica
- Neuropsicología del Envejecimiento y Demencias



CERTIFICACIONES PROGRESIVAS

• Diplomado en Rehabilitación Neuropsicológica Clínica

* La obtención de esta certificación está sujeta a la verificación de requisitos y validación por el programa académico.

** La universidad se reserva el derecho de realizar ajustes en la malla curricular como parte de su compromiso con la mejora continua. De presentarse alguna modificación en la programación académica, esta será informada con la debida anticipación.

PLANA DOCENTE

Dr. JOSÉ PAULINO ORÉ MALDONADO

Doctor en Psicología y Magíster en Psicología Clínica de Niños por la Universidad de San Martín de Porres, institución donde también se tituló como psicólogo clínico. Es Especialista en Neuropsicología y posee una especialización en Trastornos del Neurodesarrollo por la Universidad Europea Miguel de Cervantes, España. Complementa su formación con un Diplomado en Neurodesarrollo Infantil, Neuropsicología Pediátrica y Neuroeducación. Actualmente, se desempeña como psicólogo asistencial y neuropsicólogo, además de integrar el Comité de Ética en Investigación del Hospital Nacional Guillermo Almenara Irigoyen del Seguro Social de Salud (EsSalud). Es presidente del Comité de Especialidad de Neuropsicología del Colegio de Psicólogos de Lima y Callao y miembro de la Sociedad Latinoamericana de Neuropsicología (SLAN) y de la Asociación Peruana de Neuropsicología (APN).

Dr. RICARDO ENRIQUE JIMÉNEZ NORIEGA

Doctor en Psicología y Magíster en Problemas de Aprendizaje por la Universidad César Vallejo. Es Licenciado en Psicología por la Universidad Nacional Federico Villarreal, con estudios de especialización en su área. En la actualidad, ejerce como psicólogo en la Clínica Integral Médica y como docente universitario, destacando por su amplia experiencia en el abordaje de las dificultades del aprendizaje.

Dr. CRISTIAN ALEJANDRO GARCÍA PEREDA

Doctor en Gestión Pública y Gobernabilidad, y Magíster en Psicología Educativa por la Universidad César Vallejo. Es Licenciado en Psicología por la Universidad Privada Antenor Orrego, egresado de la Maestría en Recursos Humanos y, en la actualidad, cursa un Doctorado en Neurociencias. Cuenta con más de 12 años de trayectoria en el sector educativo, desempeñándose como docente universitario de pregrado y posgrado en diversas instituciones y universidades públicas y privadas.



¿QUÉ TÍTULO RECIBIRÁS?

Luego de aprobar todos los cursos y de sustentar la tesis o trabajo académico, recibirás el título de **Especialista en Neuropsicología** otorgado por la Universidad Norbert Wiener.

Indispensable: *Aprobar todos los cursos | *Haber asistido al 90% del programa
*Sustentar y aprobar la tesis o trabajo académico.

INFORMACIÓN GENERAL



INICIO

5 de setiembre de 2026



DURACIÓN APROXIMADA

12 meses / 3 ciclos



MODALIDAD

A distancia



HORARIO

Sábados:

14:30 a 18:15 h y de 19:00 a 22:00 h

Domingos:

8:30 a 11:30 h y de 12:15 a 14:30 h

**El horario corresponde al Ciclo I.*

***Los cambios de horario serán comunicados oportunamente.*



FRECUENCIA

Semanal



CRÉDITOS

40



*La Universidad Norbert Wiener se reserva el derecho de hacer cambios en el programa por motivos de fuerza mayor.

¿CUÁNTO SERÁ TU INVERSIÓN?

| | REGULAR | 20% OFF CONVENIO O EGRESADO |
|----------------|------------------|--------------------------------|
| Inversión | S/ 15,606 | S/ 12,725 |
| Admisión | S/ 300 | S/ 300 |
| Matrícula (3) | S/ 300 | S/ 300 |
| Núm. de Cuotas | 14 | 14 |
| Cuota | S/ 1,029 | S/ 823 |

*Los descuentos se ejecutan en la cuota regular.

*Consultar con la ejecutiva comercial respecto a los descuentos y las modalidades de financiamiento directo.



REQUISITOS

- Copia simple del DNI / Pasaporte / Carné de extranjería vigente
- Título profesional de Psicólogo registrado en SUNEDU
- Solicitud de admisión debidamente llenada (Curriculum vitae)
- Constancia de pago por derecho de admisión
- Una (01) fotografía digital de acuerdo con las características solicitadas
- Ficha de entrevista (La entrevista será programada durante su proceso de admisión)

*La entrevista será programada durante su proceso de admisión.

CONTÁCTANOS



Carla Castillo



920 766 216



carla.castillo@uwiener.edu.pe

**Preinscríbete en
línea escaneando
este QR:**



posgrado.uwiener.edu.pe